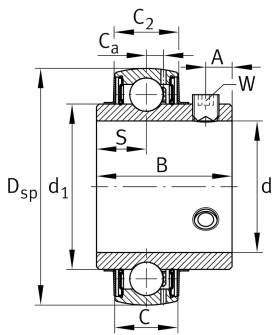


**FAG****UC211-32**

Rodamiento insertable

Rodamientos insertables UC, anillo exterior esférico, fijación mediante tornillos prisioneros, obturaciones RSR en ambos lados

Información técnica



Variante de su producto actual

Obturaciones	2RSR	Obturación (vulcanizada) de labio en ambos lados
Forma de la superficie exterior	B	

Medidas principales y datos de rendimiento

d	50,8 mm	Diámetro del agujero
d	≈ 50,8 mm	Diámetro del agujero, pulgadas
D _{SP}	100 mm	Diámetro exterior
B	55,6 mm	Anchura
C _{ur}	1.520 N	Límite de carga por fatiga, radial
C _r	46.000 N	Capacidad de carga dinámica, radial
C _{0r}	29.000 N	Capacidad de carga estática, radial
≈m	1,175 kg	Peso

Medidas

C	25 mm	Ancho del anillo exterior
C ₂	25,6 mm	Anchura total de obturación
S	22,2 mm	Distancia pista de rodadura
d ₁	69,77 mm	Diámetro del borde del anillo interior
C _a	7 mm	Distancia al agujero de engrase
A	10 mm	Distancia rosca



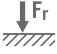
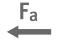





Rango de temperatura

T_{min}	-20 °C	Temperatura mín. de funcionamiento
T_{max}	100 °C	Temperatura máx. de funcionamiento

Factores de cálculo

f_0	14,2	Factor de cálculo
-------	------	-------------------

Características

-  Carga radial
-  Carga axial en un sentido
-  Carga axial en ambos sentidos
-  Lubricación de por vida, ausencia de mantenimiento
-  Lubricación con grasa
-  Obturado en ambos lados
-  Errores de alineación estáticos