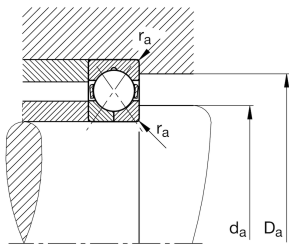


**FAG****QJ218-XL-N2-MPA-C3**

Rodamiento con cuatro puntos de contacto

Four point contact bearing QJ2..-XL-N2-MPA,
X-life, holding grooves, solid brass cage**X-life**

Información técnica



Variante de su producto actual

Ejecución, anillo exterior del rodamiento	N2	Dos ranuras de retención en un lado del anillo exterior
Jaula	MPA	Jaula maciza de latón, guiada por el anillo exterior
Clase de tolerancia	PN	Tolerance class PN, acc. to DIN 620
Medidas / termoestabilizadas	S0	Anillos de estabilidad dimensional de hasta 150°
Juego axial	C3	Grupo 3 (C3)

Medidas principales y datos de rendimiento

d	90 mm	Diámetro del agujero
D	160 mm	Diámetro exterior
B	30 mm	Anchura
C _r	181.000 N	Capacidad de carga dinámica, radial
C _{0r}	185.000 N	Capacidad de carga estática, radial
C _{ur}	12.100 N	Límite de carga por fatiga, radial
n _G	8.200 1/min	Velocidad límite de rotación
n _{gr}	3.850 1/min	Velocidad de referencia
m	2,8 kg	Peso



Medidas de montaje

$d_{a \min}$	101 mm	Diámetro mínimo resalte del eje
$D_{a \max}$	149 mm	Diámetro máximo del resalte del alojamiento
$r_{a \max}$	2 mm	Radio máximo de garganta



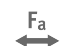



Medidas

r_{\min}	2 mm	Minimum chamfer dimension
D_1	136,1 mm	Diámetro del resalte del anillo exterior
d_1	114,3 mm	Diámetro del resalte del anillo interior
a	87,5 mm	Distancia entre los vértices de los conos de presión
a_n	8,1 mm	Altura de la ranura de retención
b_n	6,5 mm	Anchura de la ranura de retención
r_n	1 mm	Radio de la ranura de retención
	45 °	Ángulo de la ranura de retención
α	35 °	Ángulo de contacto

Rango de temperatura

T_{\min}	-30 °C	Temperatura mín. de funcionamiento
T_{\max}	150 °C	Temperatura máx. de funcionamiento

Características

-  Carga radial
-  Carga axial en un sentido
-  Carga axial en ambos sentidos
-  Lubricación con grasa
-  Lubricación con aceite
-  No obturado