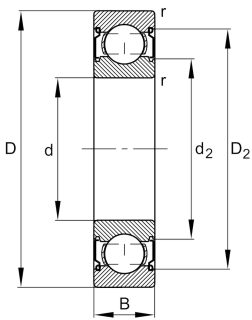


**FAG****6004-C-2Z-L038-C3>V** [🔗](#)

Rodamiento rígido a bolas

Deep groove ball bearing 60...-C-2Z, single row, Generation C, shields, steel sheet metal cage

Información técnica



Variante de su producto actual

Version code	>V	Not marked on bearing
Ejecución interna modificada	C	Generación C
Obturaciones	2Z	Obturación sin contacto en ambos lados
Jaula	JN	Chapa metálica de acero
Clase de tolerancia	P6	Clase 6 (P6)
Medidas / termoestabilizadas	SN	estabilización térmica dimensional (120°)
Lubricante	L038	Grasa (L038/especificación del cliente)
Juego radial del rodamiento	C3 (Group 3)	Internal clearance larger than CN
Tipo de agujero	Z	Cilíndrico

Medidas principales y datos de rendimiento

d	20 mm	Diámetro del agujero
D	42 mm	Diámetro exterior
B	12 mm	Width
C _r	10.600 N	Capacidad de carga dinámica, radial
C _{0r}	5.000 N	Capacidad de carga estática, radial
C _{ur}	340 N	Límite de carga por fatiga, radial
n _G	23.200 1/min	Velocidad límite de rotación
n _{gr}	19.700 1/min	Velocidad de referencia
m	0,065 kg	Peso



Medidas de montaje

$d_{a \min}$	23,2 mm	Diámetro mínimo resalte del eje
$D_{a \max}$	38,8 mm	Diámetro máximo del resalte del alojamiento
$r_{a \max}$	0,6 mm	Radio máximo de garganta

Medidas

r_{\min}	0,6 mm	Minimum chamfer dimension
D_1	35,45 mm	Diámetro del resalte del anillo exterior
D_2	37,38 mm	Diámetro del calibre del anillo exterior
d_1	26,55 mm	Diámetro del resalte del anillo interior
d_2	25,38 mm	Diámetro del calibre del anillo interior

Rango de temperatura

T_{\min}	-20 °C	Temperatura mín. de funcionamiento
T_{\max}	120 °C	Temperatura máx. de funcionamiento

Factores de cálculo

f_0	13,8	Factor de cálculo
-------	------	-------------------

Características

	Carga radial
	Carga axial en un sentido
	Carga axial en ambos sentidos
	Lubricación de por vida, ausencia de mantenimiento
	Lubricación con grasa
	Obturado en ambos lados