

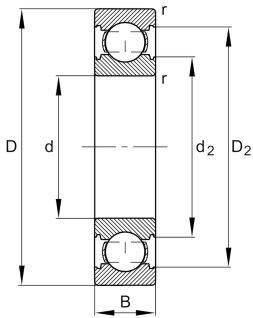
**FAG****6312-C-M-C3**

Rodamiento rígido a bolas

Deep groove ball bearing 63.-C-M, single row, Generation C, solid brass cage



Información técnica



Variante de su producto actual

Ejecución interna modificada	C	Generación C
Obturaciones	Sin	Sin
Jaula	M	Jaula maciza de latón, guiada por bolas
Clase de tolerancia	P6	Clase 6 (P6)
Medidas / termoestabilizadas	S0	Anillos de estabilidad dimensional de hasta 150°
Lubricante	Sin	Sin
Juego radial del rodamiento	C3 (Group 3)	Internal clearance larger than CN
Tipo de agujero	Z	Cilíndrico

Medidas principales y datos de rendimiento

d	60 mm	Diámetro del agujero
D	130 mm	Diámetro exterior
B	31 mm	Width
C _r	89.000 N	Capacidad de carga dinámica, radial
C _{0r}	52.000 N	Capacidad de carga estática, radial
C _{ur}	3.600 N	Límite de carga por fatiga, radial
n _G	10.300 1/min	Velocidad límite de rotación
n _{gr}	7.400 1/min	Velocidad de referencia
≈m	1,93 kg	Peso



Medidas de montaje

$d_{a \min}$	72 mm	Diámetro mínimo resalte del eje
$D_{a \max}$	118 mm	Diámetro máximo del resalte del alojamiento
$r_{a \max}$	2,1 mm	Radio máximo de garganta

Medidas

r_{\min}	2,1 mm	Minimum chamfer dimension
D_1	109,02 mm	Diámetro del resalte del anillo exterior
D_2	112,14 mm	Diámetro del calibre del anillo exterior
d_1	81,7 mm	Diámetro del resalte del anillo interior
d_2	79,58 mm	Diámetro del calibre del anillo interior

Rango de temperatura

T_{\min}	-30 °C	Temperatura mín. de funcionamiento
T_{\max}	150 °C	Temperatura máx. de funcionamiento

Factores de cálculo

f_0	13,2	Factor de cálculo
-------	------	-------------------

Características

	Carga radial
	Carga axial en un sentido
	Carga axial en ambos sentidos
	Lubricación con grasa
	Lubricación con aceite
	No obturado