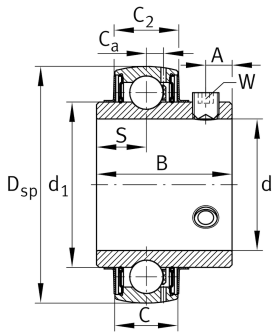


**FAG****UC213-40**

## Rodamiento insertable

Rodamientos insertables UC, anillo exterior esférico, fijación mediante tornillos prisioneros, obturaciones RSR en ambos lados

## Información técnica



## Variante de su producto actual

Obturaciones	2RSR	Obturación (vulcanizada) de labio en ambos lados
Forma de la superficie exterior	B	

## Medidas principales y datos de rendimiento

d	63,5 mm	Diámetro del agujero
d	≈ 63,5 mm	Diámetro del agujero, pulgadas
D <sub>SP</sub>	120 mm	Diámetro exterior
B	65,1 mm	Anchura
C <sub>ur</sub>	2.090 N	Límite de carga por fatiga, radial
C <sub>r</sub>	61.000 N	Capacidad de carga dinámica, radial
C <sub>0r</sub>	40.000 N	Capacidad de carga estática, radial
≈m	1,79 kg	Peso

## Medidas

C	28 mm	Ancho del anillo exterior
C <sub>2</sub>	29,4 mm	Anchura total de obturación
S	25,4 mm	Distancia pista de rodadura
d <sub>1</sub>	80,85 mm	Diámetro del borde del anillo interior
C <sub>a</sub>	8,2 mm	Distancia al agujero de engrase
A	12 mm	Distancia rosca



### Rango de temperatura

$T_{min}$	-20 °C	Temperatura mín. de funcionamiento
$T_{max}$	100 °C	Temperatura máx. de funcionamiento

### Factores de cálculo

$f_0$	14,4	Factor de cálculo
-------	------	-------------------

### Características



Carga radial



Carga axial en un sentido



Carga axial en ambos sentidos



Lubricación de por vida, ausencia de mantenimiento



Lubricación con grasa



Obturado en ambos lados



Errores de alineación estáticos