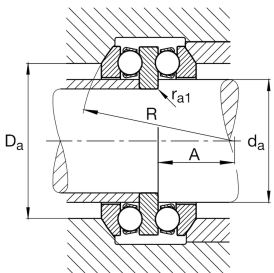
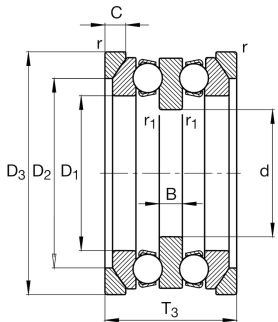
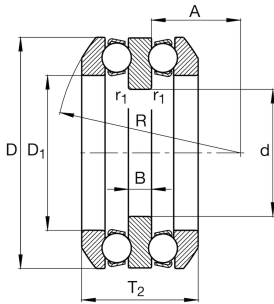
**FAG****54210** **Rodamiento axial a bolas**

Axial deep groove ball bearing 542, double direction, with spherical housing washer, steel sheet metal cage

Información técnica**Variante de su producto actual**

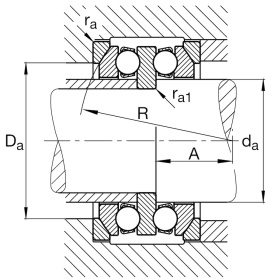
Jaula	JP	Chapa metálica de acero
Clase de tolerancia	PN	Tolerance class PN, acc. to DIN 620
Medidas / termoestabilizadas	S0	Anillos de estabilidad dimensional de hasta 150°

Medidas principales y datos de rendimiento

d	40 mm	Diámetro del agujero
D	78 mm	Diámetro exterior
T ₂	42 mm	Altura
C _a	50.000 N	Capacidad de carga dinámica, axial
C _{0a}	106.000 N	Capacidad de carga estática, axial
C _{ua}	4.850 N	Límite de carga por fatiga, axial
n _G	4.950 1/min	Velocidad límite de rotación
n _{gr}	5.800 1/min	Velocidad de referencia
≈m	0,625 kg	Peso

Medidas de montaje

d _{a max}	50 mm	Diámetro máximo del resalte del eje
D _{a max}	62 mm	Diámetro máximo del resalte del alojamiento
r _{a max}	1 mm	Radio máximo de la ranura
r _{a1 max}	0,6 mm	Radio máximo de la ranura



Medidas

D 1	52 mm	Diámetro de agujero del anillo de alojamiento
B	9 mm	Altura del anillo del eje
r min	1 mm	Medidas mínimas del chaflán
r 1 min	0,6 mm	Medidas mínimas del chaflán
R	64 mm	Radio del anillo de alojamiento esférico
A	30,5 mm	Distancia del punto central
T 3	47 mm	Altura con contraplaca
D 2	62 mm	Bore diameter seat washer
D 3	82 mm	Outside diameter seat washer
C	7,5 mm	Height seat washer

Rango de temperatura

T min	-30 °C	Temperatura mín. de funcionamiento
T max	150 °C	Temperatura máx. de funcionamiento

Factores de cálculo

A	0,069	Factor mínimo de carga
---	-------	------------------------

Información adicional

U210	Contraplaca
------	-------------

Características

	Carga axial en un sentido
	Carga axial en ambos sentidos
	Lubricación con grasa
	Lubricación con aceite
	No obturado
	Errores de alineación estáticos