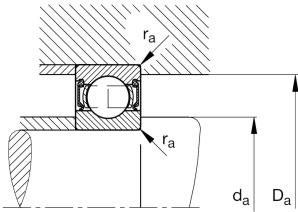
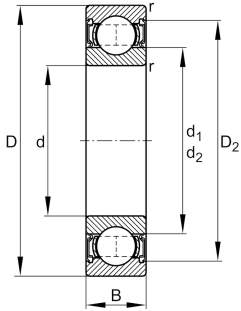


**FAG****607-2RSR-HLN**

Rodamiento rígido a bolas

Deep groove ball bearing 60...2RSR, single row, seals, steel sheet metal cage

## Información técnica



## Variante de su producto actual

Logistical code	HLN	-
Obturaciones	2RSR	Obturación de contacto en ambos lados
Jaula	JN	Chapa metálica de acero
Clase de tolerancia	PN	Normal (PN)
Medidas / termoestabilizadas	SN	estabilización térmica dimensional (120°)
Lubricante	Lubricating grease	
Juego radial del rodamiento	CN (Group N)	Normal internal clearance
Tipo de agujero	Z	Cilíndrico

## Medidas principales y datos de rendimiento

d	7 mm	Diámetro del agujero
D	19 mm	Diámetro exterior
B	6 mm	Width
$C_r$	2.800 N	Capacidad de carga dinámica, radial
$C_{0r}$	1.060 N	Capacidad de carga estática, radial
$C_{ur}$	65 N	Límite de carga por fatiga, radial
$n_G$	25.500 1/min	Velocidad límite de rotación
$\approx m$	0,007 kg	Peso

## Medidas de montaje

$d_{a \text{ min}}$	9 mm	Diámetro mínimo resalte del eje
$D_{a \text{ max}}$	17 mm	Diámetro máximo del resalte del alojamiento
$r_{a \text{ max}}$	0,3 mm	Radio máximo de garganta



### Medidas

$r_{\min}$	0,3 mm	Minimum chamfer dimension
$D_1$	15,5 mm	Diámetro del resalte del anillo exterior
$D_2$	16,7 mm	Diámetro del calibre del anillo exterior
$d_1$	10,4 mm	Diámetro del resalte del anillo interior
$d_2$	9,4 mm	Diámetro del calibre del anillo interior

### Rango de temperatura

$T_{\min}$	-30 °C	Temperatura mín. de funcionamiento
$T_{\max}$	100 °C	Temperatura máx. de funcionamiento

### Factores de cálculo

$f_0$	12,4	Factor de cálculo
-------	------	-------------------

### Características



Carga radial



Carga axial en un sentido



Carga axial en ambos sentidos



Lubricación de por vida, ausencia de mantenimiento



Lubricación con grasa



Obturado en ambos lados