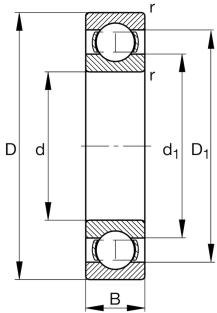


**FAG****6318-TVH-C3** [↗](#)

Rodamiento rígido a bolas

Deep groove ball bearing 63...TVH, single row, plastic cage

Información técnica



Variante de su producto actual

Obturaciones	Sin	Sin
Jaula	TVH	Jaula maciza de poliamida PA66 reforzada con fibra de vidrio
Clase de tolerancia	PN	Normal (PN)
Medidas / termoestabilizadas	S0	Anillos de estabilidad dimensional de hasta 150°
Lubricante	Sin	Sin
Juego radial del rodamiento	C3 (Group 3)	Internal clearance larger than CN
Tipo de agujero	Z	Cilíndrico

Medidas principales y datos de rendimiento

d	90 mm	Diámetro del agujero
D	190 mm	Diámetro exterior
B	43 mm	Width
C _r	142.000 N	Capacidad de carga dinámica, radial
C _{0r}	102.000 N	Capacidad de carga estática, radial
C _{ur}	5.900 N	Límite de carga por fatiga, radial
n _G	4.900 1/min	Velocidad límite de rotación
n _{gr}	5.100 1/min	Velocidad de referencia
m	5,15 kg	Peso



Medidas de montaje

$d_{a \min}$	104 mm	Diámetro mínimo resalte del eje
$D_{a \max}$	176 mm	Diámetro máximo del resalte del alojamiento
$r_{a \max}$	2,5 mm	Radio máximo de garganta

Medidas

r_{\min}	3 mm	Minimum chamfer dimension
D_1	157,18 mm	Diámetro del resalte del anillo exterior
d_1	123,66 mm	Diámetro del resalte del anillo interior

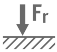
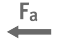




Rango de temperatura

T_{\min}	-30 °C	Temperatura mín. de funcionamiento
T_{\max}	120 °C	Temperatura máx. de funcionamiento

Factores de cálculo

f_0	13,9	Factor de cálculo
-------	------	-------------------

Características

-  Carga radial
-  Carga axial en un sentido
-  Carga axial en ambos sentidos
-  Lubricación con grasa
-  Lubricación con aceite
-  No obturado