

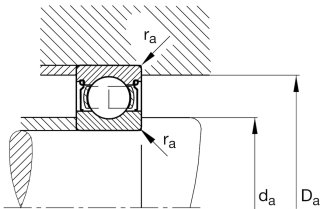
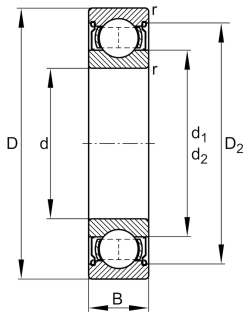
**FAG****6210-Z-N**

Rodamiento rígido a bolas



Deep groove ball bearing 62...-Z-N, single row, shield, ring groove, steel sheet metal cage

Información técnica



Variante de su producto actual

Obturaciones	Z	Obturación sin contacto en un lado
Ejecución, anillo exterior del rodamiento	N	Ranura de retención para anillo elástico
Jaula	JN	Chapa metálica de acero
Clase de tolerancia	PN	Normal (PN)
Medidas / termoestabilizadas	SN	estabilización térmica dimensional (120°)
Lubricante	Sin	Sin
Juego radial del rodamiento	CN (Group N)	Normal internal clearance
Tipo de agujero	Z	Cilíndrico

Medidas principales y datos de rendimiento

d	50 mm	Diámetro del agujero
D	90 mm	Diámetro exterior
B	20 mm	Width
C _r	39.000 N	Capacidad de carga dinámica, radial
C _{0r}	24.200 N	Capacidad de carga estática, radial
C _{ur}	1.460 N	Límite de carga por fatiga, radial
n _G	10.500 1/min	Velocidad límite de rotación
n _{gr}	8.200 1/min	Velocidad de referencia
≈m	447,86 g	Peso



Medidas de montaje

$d_{a \min}$	57 mm	Diámetro mínimo resalte del eje
$D_{a \max}$	83 mm	Diámetro máximo del resalte del alojamiento
$r_{a \max}$	1 mm	Radio máximo de garganta

Medidas

r_{\min}	1,1 mm	Minimum chamfer dimension
D_1	77,92 mm	Diámetro del resalte del anillo exterior
D_2	80,04 mm	Diámetro del calibre del anillo exterior
d_1	62 mm	Diámetro del resalte del anillo interior


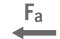




Rango de temperatura

T_{\min}	-30 °C	Temperatura mín. de funcionamiento
T_{\max}	120 °C	Temperatura máx. de funcionamiento

Factores de cálculo

f_0	14,3	Factor de cálculo
-------	------	-------------------

Características

	Carga radial
	Carga axial en un sentido
	Carga axial en ambos sentidos
	Lubricación con grasa
	Lubricación con aceite
	Obturado en un lado