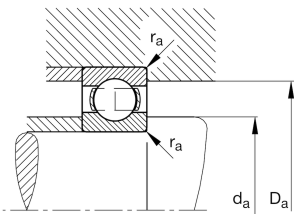
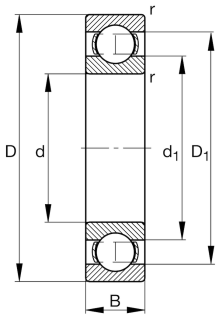
**FAG****6222-M-C4**

Rodamiento rígido a bolas

Deep groove ball bearing 62...-M, single row, solid brass cage

Información técnica



Variante de su producto actual

Obturaciones	Sin	Sin
Jaula	M	Jaula maciza de latón, guiada por bolas
Clase de tolerancia	PN	Normal (PN)
Medidas / termoestabilizadas	S0	Anillos de estabilidad dimensional de hasta 150°
Lubricante	Sin	Sin
Juego radial del rodamiento	C4 (Group 4)	Internal clearance larger than C3
Tipo de agujero	Z	Cilíndrico

Medidas principales y datos de rendimiento

d	110 mm	Diámetro del agujero
D	200 mm	Diámetro exterior
B	38 mm	Width
C_r	153.000 N	Capacidad de carga dinámica, radial
C_{0r}	117.000 N	Capacidad de carga estática, radial
C_{ur}	6.500 N	Límite de carga por fatiga, radial
n_G	5.800 1/min	Velocidad límite de rotación
n_{gr}	4.500 1/min	Velocidad de referencia
m	5,27 kg	Peso



Medidas de montaje

$d_{a \min}$	122 mm	Diámetro mínimo resalte del eje
$D_{a \max}$	188 mm	Diámetro máximo del resalte del alojamiento
$r_{a \max}$	2,1 mm	Radio máximo de garganta

Medidas

r_{\min}	2,1 mm	Minimum chamfer dimension
D_1	171,68 mm	Diámetro del resalte del anillo exterior
d_1	138,42 mm	Diámetro del resalte del anillo interior

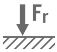
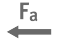




Rango de temperatura

T_{\min}	-30 °C	Temperatura mín. de funcionamiento
T_{\max}	150 °C	Temperatura máx. de funcionamiento

Factores de cálculo

f_0	14,3	Factor de cálculo
-------	------	-------------------

Características

	Carga radial
	Carga axial en un sentido
	Carga axial en ambos sentidos
	Lubricación con grasa
	Lubricación con aceite
	No obturado