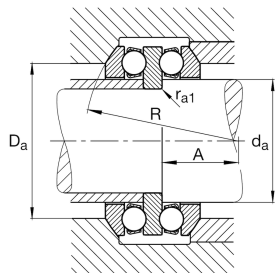
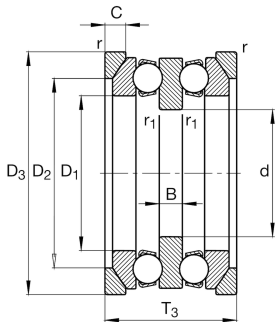
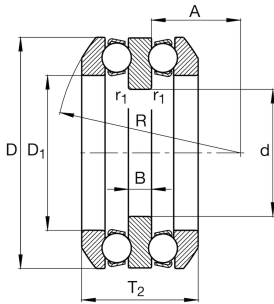
**FAG****54211** **Rodamiento axial a bolas**

Axial deep groove ball bearing 542, double direction, with spherical housing washer, steel sheet metal cage

Información técnica**Variante de su producto actual**

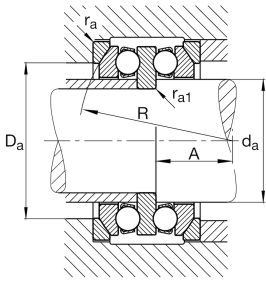
Jaula	JP	Chapa metálica de acero
Clase de tolerancia	PN	Tolerance class PN, acc. to DIN 620
Medidas / termoestabilizadas	S0	Anillos de estabilidad dimensional de hasta 150°

Medidas principales y datos de rendimiento

d	45 mm	Diámetro del agujero
D	90 mm	Diámetro exterior
T ₂	49,6 mm	Altura
C _a	58.000 N	Capacidad de carga dinámica, axial
C _{0a}	133.000 N	Capacidad de carga estática, axial
C _{ua}	6.000 N	Límite de carga por fatiga, axial
n _G	4.350 1/min	Velocidad límite de rotación
n _{gr}	5.600 1/min	Velocidad de referencia
≈m	1,065 kg	Peso

Medidas de montaje

d _{a max}	55 mm	Diámetro máximo del resalte del eje
D _{a max}	72 mm	Diámetro máximo del resalte del alojamiento
r _{a max}	1 mm	Radio máximo de la ranura
r _{a1 max}	0,6 mm	Radio máximo de la ranura



Medidas

D ₁	57 mm	Diámetro de agujero del anillo de alojamiento
B	10 mm	Altura del anillo del eje
r _{min}	1 mm	Medidas mínimas del chafilán
r _{1 min}	0,6 mm	Medidas mínimas del chafilán
R	72 mm	Radio del anillo de alojamiento esférico
A	32,5 mm	Distancia del punto central
T ₃	55 mm	Altura con contraplaca
D ₂	72 mm	Bore diameter seat washer
D ₃	95 mm	Outside diameter seat washer
C	9 mm	Height seat washer

Rango de temperatura

T _{min}	-30 °C	Temperatura mín. de funcionamiento
T _{max}	150 °C	Temperatura máx. de funcionamiento

Factores de cálculo






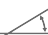
A	0,11	Factor mínimo de carga
---	------	------------------------

Información adicional

U211

Contraplaca

Características

-  Carga axial en un sentido
-  Carga axial en ambos sentidos
-  Lubricación con grasa
-  Lubricación con aceite
-  No obturado
-  Errores de alineación estáticos