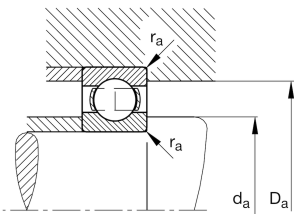
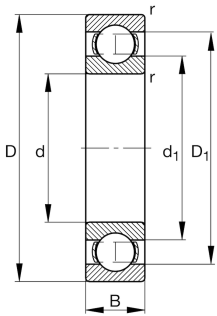


**FAG****61852-M**

Rodamiento rígido a bolas

Deep groove ball bearing 618..-M, single row, solid brass cage

## Información técnica



## Variante de su producto actual

Obturaciones	Sin	Sin
Jaula	M	Jaula maciza de latón, guiada por bolas
Clase de tolerancia	PN	Normal (PN)
Medidas / termoestabilizadas	S1	Anillos de estabilidad dimensional de hasta 200°
Lubricante	Sin	Sin
Juego radial del rodamiento	CN (Group N)	Normal internal clearance
Tipo de agujero	Z	Cilíndrico

## Medidas principales y datos de rendimiento

d	260 mm	Diámetro del agujero
D	320 mm	Diámetro exterior
B	28 mm	Width
$C_r$	102.000 N	Capacidad de carga dinámica, radial
$C_{0r}$	132.000 N	Capacidad de carga estática, radial
$C_{ur}$	4.650 N	Límite de carga por fatiga, radial
$n_G$	3.500 1/min	Velocidad límite de rotación
$n_{gr}$	2.070 1/min	Velocidad de referencia
$m$	4,96 kg	Peso



### Medidas de montaje

$d_{a \min}$	268,8 mm	Diámetro mínimo resalte del eje
$D_{a \max}$	311,2 mm	Diámetro máximo del resalte del alojamiento
$r_{a \max}$	2 mm	Radio máximo de garganta

### Medidas

$r_{\min}$	2 mm	Minimum chamfer dimension
$D_1$	300,85 mm	Diámetro del resalte del anillo exterior
$d_1$	279,9 mm	Diámetro del resalte del anillo interior

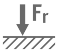
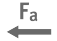




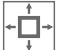
### Rango de temperatura

$T_{\min}$	-30 °C	Temperatura mín. de funcionamiento
$T_{\max}$	200 °C	Temperatura máx. de funcionamiento

### Factores de cálculo

$f_0$	15,8	Factor de cálculo
-------	------	-------------------

### Características

	Carga radial
	Carga axial en un sentido
	Carga axial en ambos sentidos
	Lubricación con grasa
	Lubricación con aceite
	No obturado
	Gran rodamiento