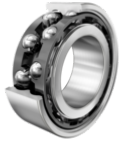


**FAG****3203-BD-XL-TVH**

Rodamiento a bolas de contacto angular

Angular contact ball bearing 32...BD-XL-TVH,  
double row, X-life, plastic cage**X-life**

## Información técnica



## Variante de su producto actual

Variante de diseño	B	Bearing without filling slot
Ejecución interna modificada	D	D
Obturaciones	Sin	Sin
Jaula	TVH	Jaula maciza de poliamida PA66 reforzada con fibra de vidrio
Clase de tolerancia	P6	Clase 6 (P6)
Medidas / termoestabilizadas	SN	estabilización térmica dimensional (120°)
Lubricante	Sin	Sin
Juego axial	CN	Grupo N (CN)

## Medidas principales y datos de rendimiento

d	17 mm	Diámetro del agujero
D	40 mm	Diámetro exterior
B	17,5 mm	Width
C <sub>r</sub>	15.500 N	Capacidad de carga dinámica, radial
C <sub>0r</sub>	9.500 N	Capacidad de carga estática, radial
C <sub>ur</sub>	660 N	Límite de carga por fatiga, radial
n <sub>G</sub>	19.400 1/min	Velocidad límite de rotación
n <sub>gr</sub>	16.600 1/min	Velocidad de referencia
≈m	0,09 kg	Peso



### Medidas de montaje

$d_{a \min}$	21,2 mm	Diámetro mínimo resalte del eje
$D_{a \max}$	35,8 mm	Diámetro máximo del resalte del alojamiento
$r_{a \max}$	0,6 mm	Radio máximo de garganta

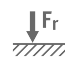
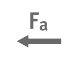
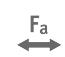



### Medidas

$r_{\min}$	0,6 mm	Minimum chamfer dimension
$D_1$	33,94 mm	Diámetro del resalte del anillo exterior
$D_2$	36,09 mm	Caliber diameter outer ring
$d_1$	25,8 mm	Diámetro del resalte del anillo interior
$d_2$	24,43 mm	Diámetro del calibre del anillo interior
$a$	23,5 mm	Distancia entre los vértices de los conos de presión
$\alpha$	30 °	Contact angle

### Rango de temperatura

$T_{\min}$	-30 °C	Temperatura mín. de funcionamiento
$T_{\max}$	120 °C	Temperatura máx. de funcionamiento

### Características

-   $F_r$  Carga radial
-   $F_a$  Carga axial en un sentido
-   $F_a$  Carga axial en ambos sentidos
-  Lubricación con grasa
-  Lubricación con aceite
-  No obturado