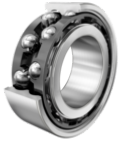
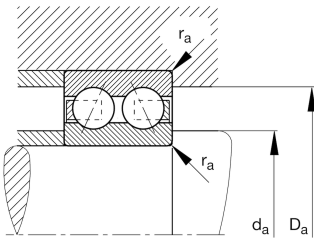
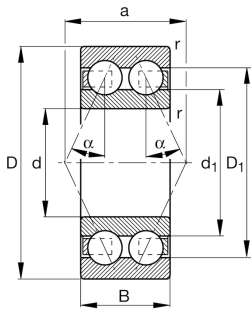


**FAG****3208-BD-XL-TVH**

Rodamiento a bolas de contacto angular

Angular contact ball bearing 32..-BD-XL-TVH,
double row, X-life, plastic cage**X-life**

Información técnica



Variante de su producto actual

Variante de diseño	B	Bearing without filling slot
Ejecución interna modificada	D	D
Obturaciones	Sin	Sin
Jaula	TVH	Jaula maciza de poliamida PA66 reforzada con fibra de vidrio
Clase de tolerancia	P6	Clase 6 (P6)
Medidas / termoestabilizadas	SN	estabilización térmica dimensional (120°)
Lubricante	Sin	Sin
Juego axial	CN	Grupo N (CN)

Medidas principales y datos de rendimiento

d	40 mm	Diámetro del agujero
D	80 mm	Diámetro exterior
B	30,2 mm	Width
C _r	51.000 N	Capacidad de carga dinámica, radial
C _{0r}	38.000 N	Capacidad de carga estática, radial
C _{ur}	2.650 N	Límite de carga por fatiga, radial
n _G	8.900 1/min	Velocidad límite de rotación
n _{gr}	9.100 1/min	Velocidad de referencia
≈m	0,579 kg	Peso



Medidas de montaje

$d_{a \min}$	47 mm	Diámetro mínimo resalte del eje
$D_{a \max}$	73 mm	Diámetro máximo del resalte del alojamiento
$r_{a \max}$	1 mm	Radio máximo de garganta


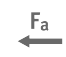
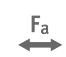



Medidas

r_{\min}	1,1 mm	Minimum chamfer dimension
D_1	69,6 mm	Diámetro del resalte del anillo exterior
D_2	72,57 mm	Caliber diameter outer ring
d_1	54,9 mm	Diámetro del resalte del anillo interior
d_2	52,83 mm	Diámetro del calibre del anillo interior
a	47,4 mm	Distancia entre los vértices de los conos de presión
α	30 °	Contact angle

Rango de temperatura

T_{\min}	-30 °C	Temperatura mín. de funcionamiento
T_{\max}	120 °C	Temperatura máx. de funcionamiento

Características

	Carga radial
	Carga axial en un sentido
	Carga axial en ambos sentidos
	Lubricación con grasa
	Lubricación con aceite
	No obturado