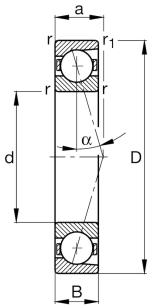
**FAG****B7014-C-T-P4S-UL**

Rodamiento para cabezales

Rodamientos para cabezales B70..-C, dispuestos en parejas o en grupos, ángulo de contacto $\alpha = 15^\circ$, tolerancias restringidas

Información técnica

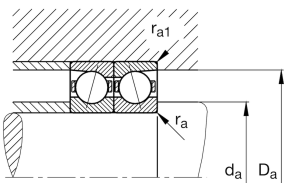
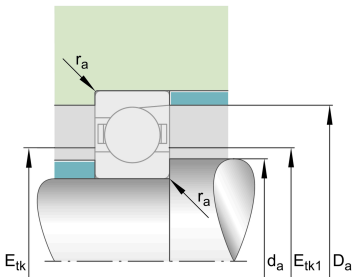


Variante de su producto actual

| | | |
|--------------------------------------|-----|---|
| Ángulo de contacto | C | Ángulo de contacto de 15° |
| Obturaciones | Sin | Sin |
| Jaula | T | Jaula de tejido duro |
| Clase de tolerancia | P4S | Tolerance class P4S, FAG standard better than P4 to DIN 620 |
| Disposición del grupo de rodamientos | U | Rodamiento único |
| Precarga | L | Preload light |

Medidas principales y datos de rendimiento

| | | |
|-----------------|--------------|--|
| d | 70 mm | Diámetro del agujero |
| D | 110 mm | Diámetro exterior |
| B | 20 mm | Anchura |
| C_r | 50.000 N | Capacidad de carga dinámica, radial |
| C_{0r} | 30.500 N | Capacidad de carga estática, radial |
| C_{ur} | 3.250 N | Límite de carga por fatiga, radial |
| n_G Grease | 13.000 1/min | Limiting speed for grease lubrication |
| n_G Oil | 20.000 1/min | Velocidad límite de rotación para lubricación con aceite |
| $\approx m$ | 0,59 kg | Peso |





Medidas de montaje

| | | |
|-----------------------|---------|--|
| d_a | 77 mm | Diámetro del resalte del eje |
| d_a | H12 | Diámetro juego del resalte del eje |
| D_a | 102 mm | Diámetro del resalte del anillo exterior |
| D_a | H12 | Diámetro del resalte juego del anillo exterior |
| $r_a \text{ max}$ | 1 mm | Radio máximo de la ranura |
| $r_{a1} \text{ max}$ | 0,6 mm | Radio máximo de la ranura |
| $E_{tk} \text{ min}$ | 82,4 mm | Minimum diameter injection pitch |
| $E_{tk} \text{ max}$ | 86,7 mm | Maximum diameter injection pitch |
| $E_{tk1} \text{ min}$ | 82,4 mm | Diámetro mínimo distancia de inyección |
| $E_{tk1} \text{ max}$ | 86,7 mm | Diámetro máximo distancia de inyección |
| a | 22,1 mm | Distancia entre los vértices de los conos de presión |

Medidas

| | | |
|-------------------|--------|-----------------------------|
| r_{min} | 1,1 mm | Minimum chamfer dimension |
| $r_1 \text{ min}$ | 1,1 mm | Medidas mínimas del chaflán |
| α | 15 ° | Contact angle |

Rango de temperatura






| | | |
|------------------|--------|------------------------------------|
| T_{min} | -30 °C | Temperatura mín. de funcionamiento |
| T_{max} | 100 °C | Temperatura máx. de funcionamiento |



Información adicional

| | | |
|-----------|----------------|----------------------------|
| F_{VL} | 276 N | Fuerza de precarga ligera |
| F_{VM} | 894 N | Fuerza de precarga media |
| F_{VH} | 1.790 N | Fuerza de precarga pesada |
| K_{aEL} | 853 N | Fuerza de elevación ligera |
| K_{aEM} | 2.995 N | Fuerza de elevación media |
| K_{aEH} | 6.414 N | Fuerza de elevación grande |
| c_{aL} | 74 N/ μ m | Ligera rigidez axial |
| c_{aM} | 125 N/ μ m | Rigidez axial media |
| c_{aH} | 179 N/ μ m | Rigidez axial grande |

Características

-  Carga radial
-  Carga axial en un sentido
-  Lubricación con grasa
-  Lubricación con aceite
-  No obturado