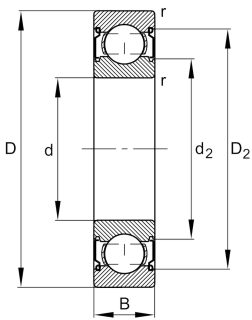


**FAG****6000-C-Z>V**

Rodamiento rígido a bolas

Deep groove ball bearing 60.-C-Z, single row, Generation C, shield, steel sheet metal cage

Información técnica



Variante de su producto actual

Version code	>V	Not marked on bearing
Ejecución interna modificada	C	Generación C
Obturaciones	Z	Obturación sin contacto en un lado
Jaula	JN	Chapa metálica de acero
Clase de tolerancia	P6	Clase 6 (P6)
Medidas / termoestabilizadas	SN	estabilización térmica dimensional (120°)
Lubricante	Sin	Sin
Juego radial del rodamiento	CN (Group N)	Normal internal clearance
Tipo de agujero	Z	Cilíndrico

Medidas principales y datos de rendimiento

d	10 mm	Diámetro del agujero
D	26 mm	Diámetro exterior
B	8 mm	Width
C_r	5.300 N	Capacidad de carga dinámica, radial
C_{0r}	1.970 N	Capacidad de carga estática, radial
C_{ur}	136 N	Límite de carga por fatiga, radial
n_G	44.500 1/min	Velocidad límite de rotación
n_{gr}	30.000 1/min	Velocidad de referencia
m	0,018 kg	Peso



Medidas de montaje

$d_{a \min}$	12 mm	Diámetro mínimo resalte del eje
$D_{a \max}$	24 mm	Diámetro máximo del resalte del alojamiento
$r_{a \max}$	0,3 mm	Radio máximo de garganta

Medidas

r_{\min}	0,3 mm	Minimum chamfer dimension
D_1	21,34 mm	Diámetro del resalte del anillo exterior
D_2	23,09 mm	Diámetro del calibre del anillo exterior
d_1	14,66 mm	Diámetro del resalte del anillo interior
d_2	13,69 mm	Diámetro del calibre del anillo interior

Rango de temperatura

T_{\min}	-30 °C	Temperatura mín. de funcionamiento
T_{\max}	120 °C	Temperatura máx. de funcionamiento

Factores de cálculo

f_0	12,4	Factor de cálculo
-------	------	-------------------

Características

	Carga radial
	Carga axial en un sentido
	Carga axial en ambos sentidos
	Lubricación con grasa
	Lubricación con aceite
	Obturado en un lado