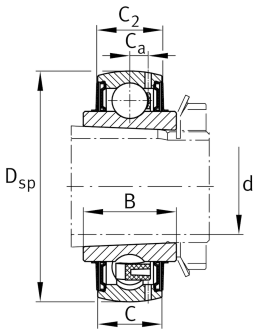
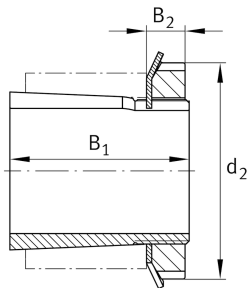


**FAG****UK210**

## Rodamiento insertable

Rodamientos insertables UK, anillo exterior esférico, fijación mediante manguito de fijación, obturaciones RSR en ambos lados

## Información técnica



## Variante de su producto actual

Obturaciones	2RSR	Obturación (vulcanizada) de labio en ambos lados
Forma de la superficie exterior	B	

## Medidas principales y datos de rendimiento

d	45 mm	Diámetro del agujero
D <sub>SP</sub>	90 mm	Diámetro exterior
B	34 mm	Anchura
C <sub>ur</sub>	1.210 N	Límite de carga por fatiga, radial
B <sub>1</sub>	55 mm	Anchura total del anillo tensor
C <sub>r</sub>	37.500 N	Capacidad de carga dinámica, radial
C <sub>0r</sub>	23.200 N	Capacidad de carga estática, radial
≈m	0,98 kg	Peso

## Medidas

C	24 mm	Ancho del anillo exterior
C <sub>2</sub>	24,6 mm	Anchura total de obturación
C <sub>a</sub>	6,5 mm	Distancia al agujero de engrase
d <sub>3</sub>	70 mm	Diámetro exterior del anillo tensor/tuerca estriada
B <sub>2</sub>	12 mm	Anchura tuerca y cierre



### Rango de temperatura

$T_{\min}$	-20 °C	Temperatura mín. de funcionamiento
$T_{\max}$	100 °C	Temperatura máx. de funcionamiento







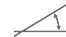
### Factores de cálculo

$f_0$	14,4	Factor de cálculo
-------	------	-------------------

### Información adicional

H2310-J30QH	Manguito de fijación
KM10	Tuerca estriada
MB10	Fusible
H.H2310	Casquillo

### Características

-  Carga radial
-  Carga axial en un sentido
-  Carga axial en ambos sentidos
-  Lubricación de por vida, ausencia de mantenimiento
-  Lubricación con grasa
-  Obturado en ambos lados
-  Errores de alineación estáticos