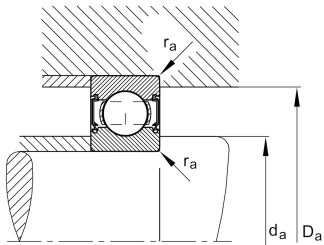
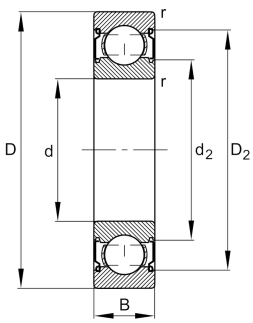


**FAG****HC6205-C-2Z-L207-C3>V**

Rodamiento rígido a bolas

Deep groove ball bearing HC62...-C-2Z,  
Hybrid bearing, single row, Generation C,  
shields, steel sheet metal cage

## Información técnica



## Variante de su producto actual

Version code	>V	Not marked on bearing
Material rodamiento	HC	Hybrid bearing, rolling elements ceramic, bearing rings made of steel
Ejecución interna modificada	C	Generación C
Obturaciones	2Z	Obturación sin contacto en ambos lados
Jaula	JN	Chapa metálica de acero
Clase de tolerancia	P6	Clase 6 (P6)
Medidas / termoestabilizadas	SN	estabilización térmica dimensional (120°)
Lubricante	L207	Grasa (L207/especificación del cliente)
Juego radial del rodamiento	C3 (Group 3)	Internal clearance larger than CN
Tipo de agujero	Z	Cilíndrico



### Medidas principales y datos de rendimiento

d	25 mm	Diámetro del agujero
D	52 mm	Diámetro exterior
B	15 mm	Width
C <sub>r</sub>	15.900 N	Capacidad de carga dinámica, radial
C <sub>0r</sub>	7.500 N	Capacidad de carga estática, radial
C <sub>ur</sub>	385 N	Límite de carga por fatiga, radial
n <sub>G</sub>	22.000 1/min	Velocidad límite de rotación
n <sub>gr</sub>	16.000 1/min	Velocidad de referencia
m	0,114 kg	Peso

### Medidas de montaje

d <sub>a min</sub>	30,6 mm	Diámetro mínimo resalte del eje
D <sub>a max</sub>	46,4 mm	Diámetro máximo del resalte del alojamiento
r <sub>a max</sub>	1 mm	Radio máximo de garganta

### Medidas

r <sub>min</sub>	1 mm	Minimum chamfer dimension
D <sub>1</sub>	44,06 mm	Diámetro del resalte del anillo exterior
D <sub>2</sub>	46,01 mm	Diámetro del calibre del anillo exterior
d <sub>1</sub>	32,94 mm	Diámetro del resalte del anillo interior
d <sub>2</sub>	31,61 mm	Diámetro del calibre del anillo interior

### Rango de temperatura

T <sub>min</sub>	-30 °C	Temperatura mín. de funcionamiento
T <sub>max</sub>	120 °C	Temperatura máx. de funcionamiento

### Factores de cálculo

f <sub>0</sub>	13,2	Factor de cálculo
----------------	------	-------------------



### Características

---



Carga radial



Carga axial en un sentido



Carga axial en ambos sentidos



Lubricación de por vida, ausencia de mantenimiento



Lubricación con grasa



Obturado en ambos lados



aislamiento contra la corriente