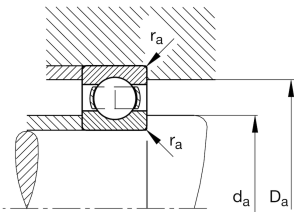
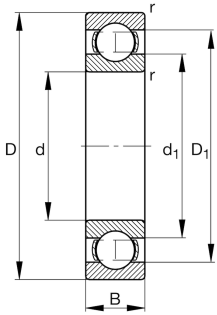


**FAG****6217-TVH-C4** [↗](#)

Rodamiento rígido a bolas

Deep groove ball bearing 62...-TVH, single row, plastic cage

## Información técnica



## Variante de su producto actual

Obturaciones	Sin	Sin
Jaula	TVH	Jaula maciza de poliamida PA66 reforzada con fibra de vidrio
Clase de tolerancia	PN	Normal (PN)
Medidas / termoestabilizadas	S0	Anillos de estabilidad dimensional de hasta 150°
Lubricante	Sin	Sin
Juego radial del rodamiento	C4 (Group 4)	Internal clearance larger than C3
Tipo de agujero	Z	Cilíndrico

## Medidas principales y datos de rendimiento

d	85 mm	Diámetro del agujero
D	150 mm	Diámetro exterior
B	28 mm	Width
C <sub>r</sub>	89.000 N	Capacidad de carga dinámica, radial
C <sub>0r</sub>	64.000 N	Capacidad de carga estática, radial
C <sub>ur</sub>	4.050 N	Límite de carga por fatiga, radial
n <sub>G</sub>	6.700 1/min	Velocidad límite de rotación
n <sub>gr</sub>	5.300 1/min	Velocidad de referencia
m	1,812 kg	Peso



### Medidas de montaje

$d_{a \min}$	96 mm	Diámetro mínimo resalte del eje
$D_{a \max}$	139 mm	Diámetro máximo del resalte del alojamiento
$r_{a \max}$	2 mm	Radio máximo de garganta

### Medidas

$r_{\min}$	2 mm	Minimum chamfer dimension
$D_1$	129,79 mm	Diámetro del resalte del anillo exterior
$d_1$	106,58 mm	Diámetro del resalte del anillo interior

### Rango de temperatura

$T_{\min}$	-30 °C	Temperatura mín. de funcionamiento
$T_{\max}$	120 °C	Temperatura máx. de funcionamiento

### Factores de cálculo

$f_0$	14,8	Factor de cálculo
-------	------	-------------------

### Características

-  Carga radial
-  Carga axial en un sentido
-  Carga axial en ambos sentidos
-  Lubricación con grasa
-  Lubricación con aceite
-  No obturado