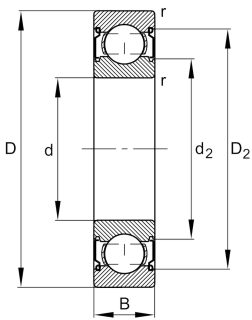


**FAG****6208-C-2Z>V**

Rodamiento rígido a bolas

Deep groove ball bearing 62...-C-2Z, single row, Generation C, shields, steel sheet metal cage

Información técnica



Variante de su producto actual

Version code	>V	Not marked on bearing
Ejecución interna modificada	C	Generación C
Obturaciones	2Z	Obturación sin contacto en ambos lados
Jaula	JN	Chapa metálica de acero
Clase de tolerancia	P6	Clase 6 (P6)
Medidas / termoestabilizadas	SN	estabilización térmica dimensional (120°)
Lubricante	GA13	Grasa para rodamientos a bolas y rodamientos insertables
Juego radial del rodamiento	CN (Group N)	Normal internal clearance
Tipo de agujero	Z	Cilíndrico

Medidas principales y datos de rendimiento

d	40 mm	Diámetro del agujero
D	80 mm	Diámetro exterior
B	18 mm	Width
C _r	33.500 N	Capacidad de carga dinámica, radial
C _{0r}	17.800 N	Capacidad de carga estática, radial
C _{ur}	1.230 N	Límite de carga por fatiga, radial
n _G	11.600 1/min	Velocidad límite de rotación
n _{gr}	10.500 1/min	Velocidad de referencia
≈m	0,359 kg	Peso



Medidas de montaje

$d_{a \min}$	47 mm	Diámetro mínimo resalte del eje
$D_{a \max}$	73 mm	Diámetro máximo del resalte del alojamiento
$r_{a \max}$	1 mm	Radio máximo de garganta

Medidas

r_{\min}	1,1 mm	Minimum chamfer dimension
D_1	67,6 mm	Diámetro del resalte del anillo exterior
D_2	70,56 mm	Diámetro del calibre del anillo exterior
d_1	51,88 mm	Diámetro del resalte del anillo interior
d_2	49,3 mm	Diámetro del calibre del anillo interior

Rango de temperatura

T_{\min}	-20 °C	Temperatura mín. de funcionamiento
T_{\max}	120 °C	Temperatura máx. de funcionamiento

Factores de cálculo

f_0	14	Factor de cálculo
-------	----	-------------------

Características

	Carga radial
	Carga axial en un sentido
	Carga axial en ambos sentidos
	Lubricación de por vida, ausencia de mantenimiento
	Lubricación con grasa
	Obturado en ambos lados