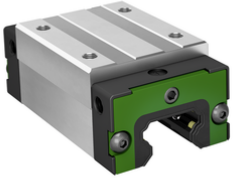


**KWLTS25-H-V1-G3**

Carro con recirculación de bolas

High carriage, short end plate, for four-row linear recirculating ball bearing and guideway assembly



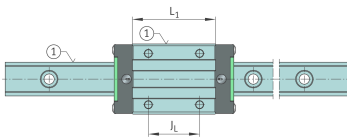
## Información técnica

## Variante de su producto actual

Size code	25	
Carriage design	H	High design
Precarga	V1	Slight preload (standard)
Accuracy class	G3	

## Medidas principales y datos de rendimiento

H	40 mm	Altura sistema
B	48 mm	Width carriage
L	77,6 mm	Overall length carriage
C	19.900 N	Capacidad de carga dinámica
C <sub>0</sub>	36.500 N	Capacidad de carga estática
M <sub>0x</sub>	480 Nm	Static moment rating about X-axis
M <sub>0y</sub>	340 Nm	Static moment rating about Y-axis
M <sub>0z</sub>	340 Nm	Static moment rating about Z-axis
M <sub>0x</sub>	240 Nm	Dynamic moment rating about X-axis
M <sub>0y</sub>	305 Nm	Dynamic moment rating about y-axis
M <sub>0z</sub>	305 Nm	Dynamic moment rating about Z-axis
m	0,52 kg	Peso





### Medidas de montaje

---

A <sub>1</sub>	12,5 mm	
A <sub>2</sub>	6,5 mm	
L <sub>1</sub>	57 mm	Carrier length
H <sub>1</sub>	7 mm	
J <sub>B</sub>	35 mm	
J <sub>L</sub>	35 mm	
A <sub>3</sub>	10,5 mm	Posición del conector de lubricación
T <sub>5</sub>	10 mm	
G <sub>2</sub>	M6	Thread size, DIN ISO 4762-12.9
G2 M <sub>A</sub>	16,5 Nm	Par de apriete máximo

### Información adicional

---

VMKB_065	KWLTS	Nombre de material
----------	-------	--------------------