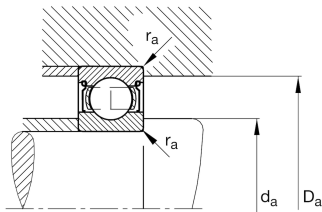


**FAG****6315-2Z**

Rodamiento rígido a bolas

Deep groove ball bearing 63...-2Z, single row, shields, steel sheet metal cage

## Información técnica



## Variante de su producto actual

Obturaciones	2Z	Obturación sin contacto en ambos lados
Jaula	JN	Chapa metálica de acero
Clase de tolerancia	PN	Normal (PN)
Medidas / termoestabilizadas	S0	Anillos de estabilidad dimensional de hasta 150°
Lubricante	GA13	Grasa para rodamientos a bolas y rodamientos insertables
Juego radial del rodamiento	CN (Group N)	Normal internal clearance
Tipo de agujero	Z	Cilíndrico

## Medidas principales y datos de rendimiento

d	75 mm	Diámetro del agujero
D	160 mm	Diámetro exterior
B	37 mm	Width
C <sub>r</sub>	123.000 N	Capacidad de carga dinámica, radial
C <sub>0r</sub>	77.000 N	Capacidad de carga estática, radial
C <sub>ur</sub>	4.850 N	Límite de carga por fatiga, radial
n <sub>G</sub>	5.400 1/min	Velocidad límite de rotación
n <sub>gr</sub>	5.800 1/min	Velocidad de referencia
m	3,2 kg	Peso



### Medidas de montaje

$d_{a \min}$	87 mm	Diámetro mínimo resalte del eje
$D_{a \max}$	148 mm	Diámetro máximo del resalte del alojamiento
$r_{a \max}$	2,1 mm	Radio máximo de garganta

### Medidas

$r_{\min}$	2,1 mm	Minimum chamfer dimension
$D_1$	133,34 mm	Diámetro del resalte del anillo exterior
$D_2$	137,22 mm	Diámetro del calibre del anillo exterior
$d_1$	101,4 mm	Diámetro del resalte del anillo interior

### Rango de temperatura

$T_{\min}$	-20 °C	Temperatura mín. de funcionamiento
$T_{\max}$	120 °C	Temperatura máx. de funcionamiento

### Factores de cálculo

$f_0$	13,2	Factor de cálculo
-------	------	-------------------

### Características

	Carga radial
	Carga axial en un sentido
	Carga axial en ambos sentidos
	Lubricación de por vida, ausencia de mantenimiento
	Lubricación con grasa
	Obturado en ambos lados