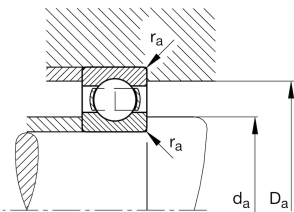
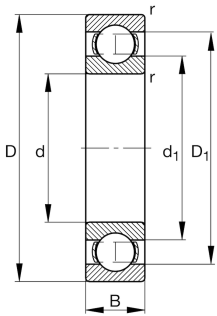
**FAG****6234-M**

Rodamiento rígido a bolas

Deep groove ball bearing 62...-M, single row, solid brass cage

## Información técnica



## Variante de su producto actual

Obturaciones	Sin	Sin
Jaula	M	Jaula maciza de latón, guiada por bolas
Clase de tolerancia	PN	Normal (PN)
Medidas / termoestabilizadas	S1	Anillos de estabilidad dimensional de hasta 200°
Lubricante	Sin	Sin
Juego radial del rodamiento	CN (Group N)	Normal internal clearance
Tipo de agujero	Z	Cilíndrico

## Medidas principales y datos de rendimiento

d	170 mm	Diámetro del agujero
D	310 mm	Diámetro exterior
B	52 mm	Width
$C_r$	225.000 N	Capacidad de carga dinámica, radial
$C_{0r}$	224.000 N	Capacidad de carga estática, radial
$C_{ur}$	9.600 N	Límite de carga por fatiga, radial
$n_G$	3.800 1/min	Velocidad límite de rotación
$n_{gr}$	2.950 1/min	Velocidad de referencia
$m$	18,096 kg	Peso



### Medidas de montaje

$d_{a \min}$	187 mm	Diámetro mínimo resalte del eje
$D_{a \max}$	293 mm	Diámetro máximo del resalte del alojamiento
$r_{a \max}$	3 mm	Radio máximo de garganta

### Medidas

$r_{\min}$	4 mm	Minimum chamfer dimension
$D_1$	260,85 mm	Diámetro del resalte del anillo exterior
$d_1$	219,04 mm	Diámetro del resalte del anillo interior

### Rango de temperatura

$T_{\min}$	-30 °C	Temperatura mín. de funcionamiento
$T_{\max}$	200 °C	Temperatura máx. de funcionamiento

### Factores de cálculo

$f_0$	15,3	Factor de cálculo
-------	------	-------------------

### Características



Carga radial



Carga axial en un sentido



Carga axial en ambos sentidos



Lubricación con grasa



Lubricación con aceite



No obturado