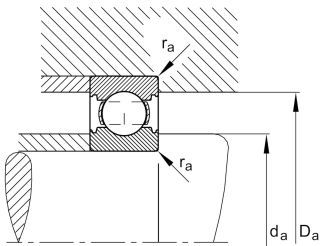
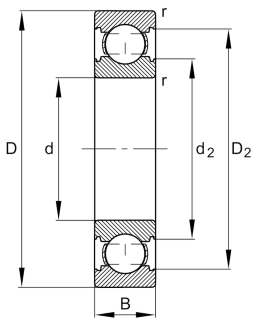


**FAG****6207-C-C3>V**

Rodamiento rígido a bolas

Deep groove ball bearing 62...-C, single row,  
Generation C, steel sheet metal cage

## Información técnica



## Variante de su producto actual

|                              |              |   |
|------------------------------|--------------|---|
| Version code                 | >V           | Not marked on bearing                     |
| Ejecución interna modificada | C            | Generación C                              |
| Obturaciones                 | Sin          | Sin                                       |
| Jaula                        | JN           | Chapa metálica de acero                   |
| Clase de tolerancia          | P6           | Clase 6 (P6)                              |
| Medidas / termoestabilizadas | SN           | estabilización térmica dimensional (120°) |
| Lubricante                   | Sin          | Sin                                       |
| Juego radial del rodamiento  | C3 (Group 3) | Internal clearance larger than CN         |
| Tipo de agujero              | Z            | Cilíndrico                                |

## Medidas principales y datos de rendimiento

|                 |              |                                     |
|-----------------|--------------|-------------------------------------|
| d               | 35 mm        | Diámetro del agujero                |
| D               | 72 mm        | Diámetro exterior                   |
| B               | 17 mm        | Width                               |
| C <sub>r</sub>  | 29.500 N     | Capacidad de carga dinámica, radial |
| C <sub>0r</sub> | 15.400 N     | Capacidad de carga estática, radial |
| C <sub>ur</sub> | 1.060 N      | Límite de carga por fatiga, radial  |
| n <sub>G</sub>  | 15.000 1/min | Velocidad límite de rotación        |
| n <sub>gr</sub> | 11.300 1/min | Velocidad de referencia             |
| m               | 0,257 kg     | Peso                                |



### Medidas de montaje

|              |       |   |
|--------------|-------|---|
| $d_{a \min}$ | 42 mm | Diámetro mínimo resalte del eje             |
| $D_{a \max}$ | 65 mm | Diámetro máximo del resalte del alojamiento |
| $r_{a \max}$ | 1 mm  | Radio máximo de garganta                    |

### Medidas

|            |          |  |
|------------|----------|--|
| $r_{\min}$ | 1,1 mm   | Minimum chamfer dimension                |
| $D_1$      | 61,56 mm | Diámetro del resalte del anillo exterior |
| $D_2$      | 64,51 mm | Diámetro del calibre del anillo exterior |
| $d_1$      | 46,89 mm | Diámetro del resalte del anillo interior |
| $d_2$      | 44,61 mm | Diámetro del calibre del anillo interior |

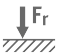
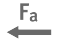




### Rango de temperatura

|            |        |                                    |
|------------|--------|------------------------------------|
| $T_{\min}$ | -30 °C | Temperatura mín. de funcionamiento |
| $T_{\max}$ | 120 °C | Temperatura máx. de funcionamiento |

### Factores de cálculo

|       |      |                   |
|-------|------|-------------------|
| $f_0$ | 13,9 | Factor de cálculo |
|-------|------|-------------------|

### Características

|   |                               |
|---|-------------------------------|
|  | Carga radial                  |
|  | Carga axial en un sentido     |
|  | Carga axial en ambos sentidos |
|  | Lubricación con grasa         |
|  | Lubricación con aceite        |
|  | No obturado                   |