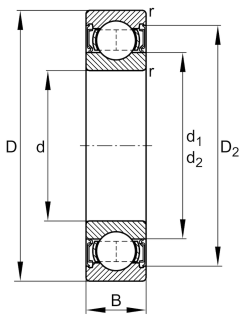


**FAG****61824-2RZ**

Rodamiento rígido a bolas

Deep groove ball bearing 618..-2RZ, single row, shields, steel sheet metal cage

## Información técnica



## Variante de su producto actual

Obturaciones	2RZ	Obturación sin contacto en ambos lados
Jaula	JN	Chapa metálica de acero
Clase de tolerancia	PN	Normal (PN)
Medidas / termoestabilizadas	S0	Anillos de estabilidad dimensional de hasta 150°
Lubricante	GA13	Grasa para rodamientos a bolas y rodamientos insertables
Juego radial del rodamiento	CN (Group N)	Normal internal clearance
Tipo de agujero	Z	Cilíndrico

## Medidas principales y datos de rendimiento

d	120 mm	Diámetro del agujero
D	150 mm	Diámetro exterior
B	16 mm	Width
C <sub>r</sub>	30.500 N	Capacidad de carga dinámica, radial
C <sub>0r</sub>	33.000 N	Capacidad de carga estática, radial
C <sub>ur</sub>	1.730 N	Límite de carga por fatiga, radial
n <sub>G</sub>	5.100 1/min	Velocidad límite de rotación
n <sub>gr</sub>	3.750 1/min	Velocidad de referencia
m	0,553 kg	Peso



### Medidas de montaje

$d_{a \min}$	124,6 mm	Diámetro mínimo resalte del eje
$D_{a \max}$	145,4 mm	Diámetro máximo del resalte del alojamiento
$r_{a \max}$	1 mm	Radio máximo de garganta

### Medidas

$r_{\min}$	1 mm	Minimum chamfer dimension
$D_1$	140,61 mm	Diámetro del resalte del anillo exterior
$D_2$	143,3 mm	Diámetro del calibre del anillo exterior
$d_1$	129,7 mm	Diámetro del resalte del anillo interior

### Rango de temperatura

$T_{\min}$	-20 °C	Temperatura mín. de funcionamiento
$T_{\max}$	100 °C	Temperatura máx. de funcionamiento

### Factores de cálculo

$f_0$	16	Factor de cálculo
-------	----	-------------------

### Características

	Carga radial
	Carga axial en un sentido
	Carga axial en ambos sentidos
	Lubricación de por vida, ausencia de mantenimiento
	Lubricación con grasa
	Obturado en ambos lados