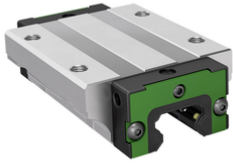


**KWLT20-AL**

## Carro con recirculación de bolas

Long flanged carriage, standard end plate, for four-row linear recirculating ball bearing and guideway assembly



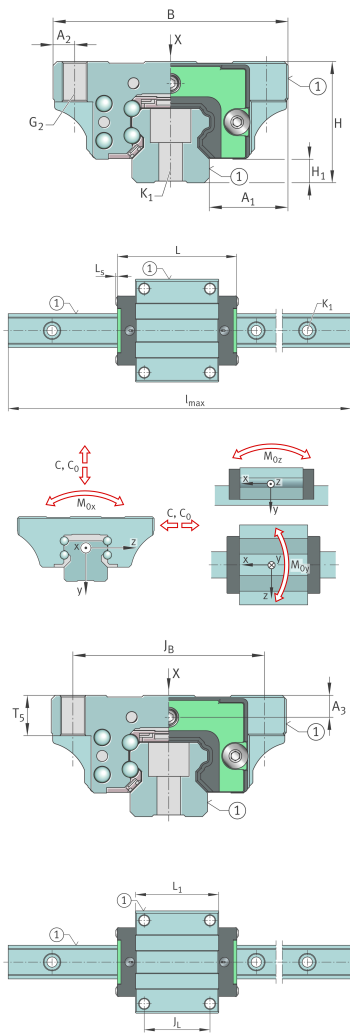
## Información técnica

## Variante de su producto actual

Size code	20	
Carriage design	AL	Long design

## Medidas principales y datos de rendimiento

H	30 mm	Altura sistema
B	63 mm	Width carriage
L	88 mm	Overall length carriage
C	15.100 N	Capacidad de carga dinámica
C <sub>0</sub>	30.000 N	Capacidad de carga estática
M <sub>0x</sub>	325 Nm	Static moment rating about X-axis
M <sub>0y</sub>	300 Nm	Static moment rating about Y-axis
M <sub>0z</sub>	300 Nm	Static moment rating about Z-axis
M <sub>0x</sub>	148 Nm	Dynamic moment rating about X-axis
M <sub>0y</sub>	251 Nm	Dynamic moment rating about y-axis
M <sub>0z</sub>	251 Nm	Dynamic moment rating about Z-axis
≈m	0,52 kg	Peso





### Medidas de montaje

---

A <sub>1</sub>	21,5 mm	
A <sub>2</sub>	5 mm	
L <sub>1</sub>	66,2 mm	Carrier length
H <sub>1</sub>	5 mm	
J <sub>B</sub>	53 mm	
J <sub>L</sub>	40 mm	
A <sub>3</sub>	5,7 mm	Posición del conector de lubricación
T <sub>5</sub>	9 mm	
G <sub>2</sub>	M6	Thread size, DIN ISO 4762-12.9
G2 M <sub>A</sub>	16,5 Nm	Par de apriete máximo

### Información adicional

---

VMKB_065	KWLT	Nombre de material
----------	------	--------------------