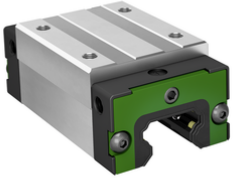


**KWLT15-H-V0-G4** [↗](#)

Carro con recirculación de bolas

High carriage, standard end plate, for four-row linear recirculating ball bearing and guideway assembly



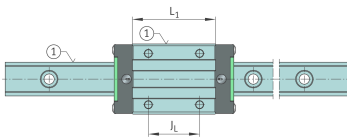
## Información técnica

## Variante de su producto actual

Size code	15	
Carriage design	H	High design
Precarga	V0	Slight clearance
Accuracy class	G4	

## Medidas principales y datos de rendimiento

H	28 mm	Altura sistema
B	34 mm	Width carriage
L	62 mm	Overall length carriage
C	8.400 N	Capacidad de carga dinámica
C <sub>0</sub>	16.200 N	Capacidad de carga estática
M <sub>0x</sub>	140 Nm	Static moment rating about X-axis
M <sub>0y</sub>	99 Nm	Static moment rating about Y-axis
M <sub>0z</sub>	99 Nm	Static moment rating about Z-axis
M <sub>0x</sub>	65 Nm	Dynamic moment rating about X-axis
M <sub>0y</sub>	85 Nm	Dynamic moment rating about y-axis
M <sub>0z</sub>	85 Nm	Dynamic moment rating about Z-axis
≈m	190 g	Peso





### Medidas de montaje

---

A <sub>1</sub>	9,5 mm	
A <sub>2</sub>	4 mm	
L <sub>1</sub>	40 mm	Carrier length
H <sub>1</sub>	4,6 mm	
J <sub>B</sub>	26 mm	
J <sub>L</sub>	26 mm	
A <sub>3</sub>	8,3 mm	Posición del conector de lubricación
T <sub>5</sub>	7,5 mm	
G <sub>2</sub>	M4	Thread size, DIN ISO 4762-12.9
G2 M <sub>A</sub>	4,95 Nm	Par de apriete máximo

### Información adicional

---

VMKB_065	KWLT	Nombre de material
----------	------	--------------------