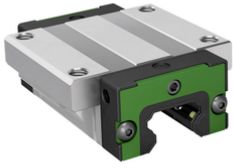


**KWLT15-A**

Carro con recirculación de bolas

Standard flanged carriage, standard end plate, for four-row linear recirculating ball bearing and guideway assembly



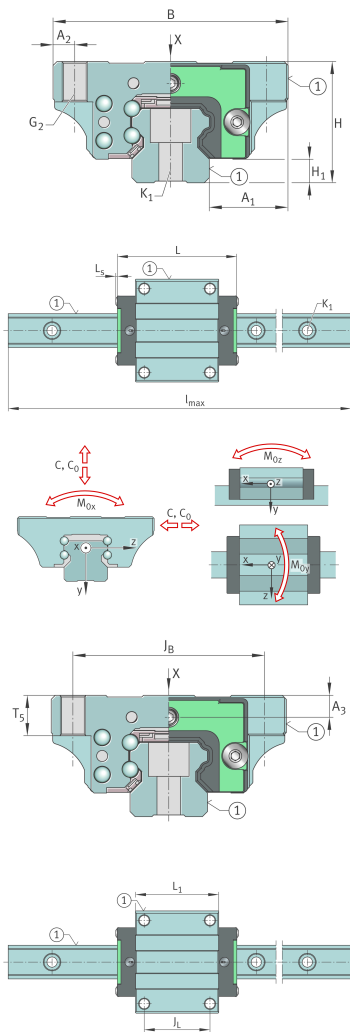
Información técnica

Variante de su producto actual

Size code	15	
Carriage design	A	Standard design

Medidas principales y datos de rendimiento

H	24 mm	Altura sistema
B	47 mm	Width carriage
L	62 mm	Overall length carriage
C	8.400 N	Capacidad de carga dinámica
C ₀	16.200 N	Capacidad de carga estática
M _{0x}	140 Nm	Static moment rating about X-axis
M _{0y}	99 Nm	Static moment rating about Y-axis
M _{0z}	99 Nm	Static moment rating about Z-axis
M _{0x}	65 Nm	Dynamic moment rating about X-axis
M _{0y}	85 Nm	Dynamic moment rating about y-axis
M _{0z}	85 Nm	Dynamic moment rating about Z-axis
≈m	0,21 kg	Peso





Medidas de montaje

A ₁	16 mm	
A ₂	4,5 mm	
L ₁	40 mm	Carrier length
H ₁	4,6 mm	
J _B	38 mm	
J _L	30 mm	
A ₃	4,3 mm	Posición del conector de lubricación
T ₅	8 mm	
G ₂	M5	Thread size, DIN ISO 4762-12.9
G2 M _A	9,7 Nm	Par de apriete máximo

Información adicional

VMKB_065	KWLT	Nombre de material
----------	------	--------------------