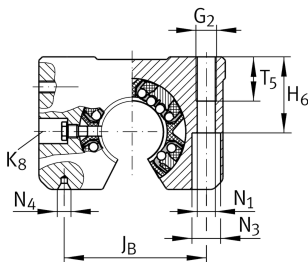
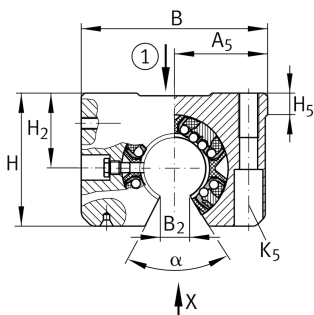


**KGSNO16-PP-AS**

Unidad de rodamiento lineal de bolas

Linear ball bearing and housing unit; Heavy duty range, With segment cutout, without slot, sealed, greased, with relubrication facility

Información técnica

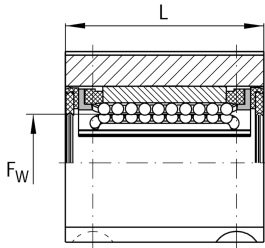


Variante de su producto actual

Size code	16	indicación de tamaño
Seal	PP	
Función de relubricación	AS	

Medidas principales y datos de rendimiento

F _W	16 mm	Diameter of ball complement
H	35 mm	Height
L	37 mm	Longitud
B	53 mm	Anchura
C _{max}	1.430 N	Load capacity dyn.
C _{0 max}	1.550 N	Load capacity stat.
≈m	0,15 kg	Peso

**Medidas de montaje**

J _B	40 mm	
Tol J _B	+ 0,15 mm	Upper tolerance
Tol J _B	- 0,15 mm	Lower tolerance
B ₂	10,1 mm	
A ₅	26,5 mm	
Tol A ₅	+ 0,01 mm	Upper tolerance
Tol A ₅	- 0,01 mm	Lower tolerance
J _L	26 mm	Distance
Tol J _L	+ 0,15 mm	Upper tolerance
Tol J _L	- 0,15 mm	Lower tolerance
H ₂	22 mm	Center height
Tol H ₂	+ 0,008 mm	Upper tolerance
Tol H ₂	- 0,016 mm	Lower tolerance
H ₅	7,5 mm	
T ₅	13 mm	
H ₆	21 mm	
G ₂	M6	
N ₁	5,3 mm	
N ₄	1,6x3,35	
N ₃	10 mm	
K ₅	M5	
K ₈	NIP4MZ	Lubrication nipple
	6	Ball rows
α	68 °	Angle