

IMAGE
COMING SOON**KGHK50-B-PP-AS**

Unidad de rodamiento lineal de bolas

Linear ball bearing and housing unit; sealed, greased, with relubrication facility; corrosion-resistant design possible

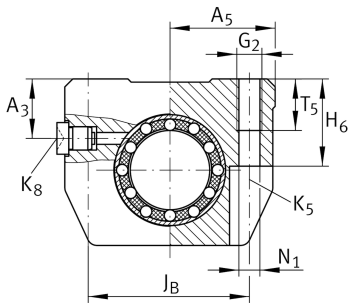
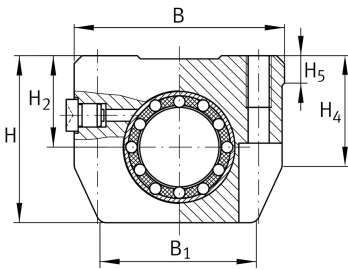
Información técnica

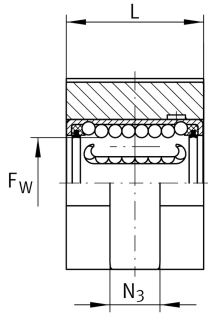
Variante de su producto actual

Size code	50
Version	B
Seal	PP
Función de relubricación	AS

Medidas principales y datos de rendimiento

F _W	50 mm	Diameter of ball complement
H	92 mm	Height
L	70,2 mm	Longitud
B	103 mm	Anchura
C	6.800 N	Capacidad de carga dinámica
C ₀	6.300 N	Capacidad de carga estática
≈m	1,3 kg	Peso



**Medidas de montaje**

J _B	82 mm	
Tol J _B	+ 0,15 mm	Upper tolerance
Tol J _B	- 0,15 mm	Lower tolerance
B ₁	74 mm	
A ₅	51,5 mm	
H ₂	47 mm	Center height
Tol H ₂	+ 0,01 mm	Upper tolerance
Tol H ₂	- 0,014 mm	Lower tolerance
H ₄	62,3 mm	Mounting Dimension
H ₅	10,9 mm	
T ₅	26 mm	
H ₆	46 mm	Mounting Dimension
A ₃	28 mm	
G ₂	M12	
N ₁	10,5 mm	
N ₃	20 mm	
K ₅	M10	
K ₈	NIPA2	Lubrication nipple