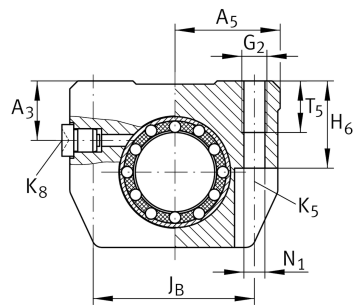
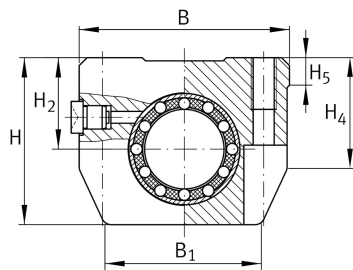


IMAGE  
COMING SOON**KGHK40-B-PP-AS**

Unidad de rodamiento lineal de bolas

Linear ball bearing and housing unit; sealed, greased, with relubrication facility; corrosion-resistant design possible

## Información técnica

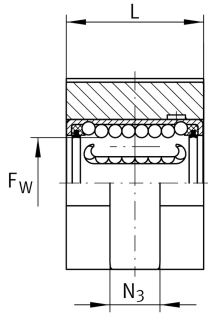


## Variante de su producto actual

Size code	40	indicación de tamaño
Version	B	
Seal	PP	
Función de relubricación	AS	

## Medidas principales y datos de rendimiento

F <sub>W</sub>	40 mm	Diameter of ball complement
H	73,5 mm	Height
L	60,2 mm	Longitud
B	87 mm	Anchura
C	5.300 N	Capacidad de carga dinámica
C <sub>0</sub>	4.450 N	Capacidad de carga estática
≈m	0,759 kg	Peso



### Medidas de montaje

J <sub>B</sub>	69 mm	
Tol J <sub>B</sub>	+ 0,15 mm	Upper tolerance
Tol J <sub>B</sub>	- 0,15 mm	Lower tolerance
B <sub>1</sub>	63 mm	
A <sub>5</sub>	43,5 mm	
H <sub>2</sub>	39 mm	Center height
Tol H <sub>2</sub>	+ 0,01 mm	Upper tolerance
Tol H <sub>2</sub>	- 0,014 mm	Lower tolerance
H <sub>4</sub>	49,7 mm	Mounting Dimension
H <sub>5</sub>	12,8 mm	
T <sub>5</sub>	22 mm	
H <sub>6</sub>	38 mm	Mounting Dimension
A <sub>3</sub>	23 mm	
G <sub>2</sub>	M10	
N <sub>1</sub>	8,4 mm	
N <sub>3</sub>	18 mm	
K <sub>5</sub>	M8	
K <sub>8</sub>	NIPA2	Lubrication nipple