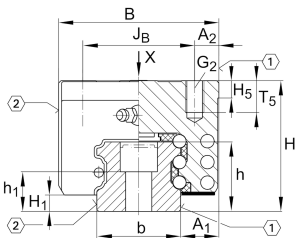
**KWSE30-HL**

Carro con recirculación de bolas

Carros altos, estrechos y largos para sistemas con recirculación de seis hileras de bolas

X-life

Información técnica

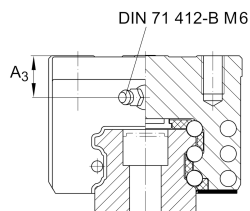
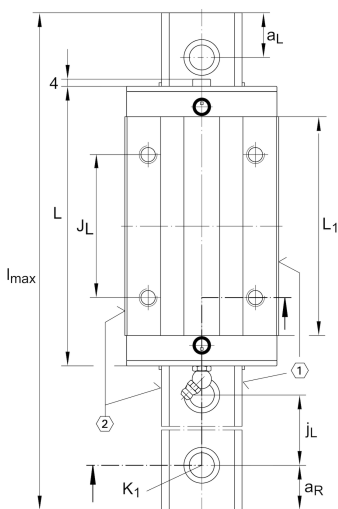


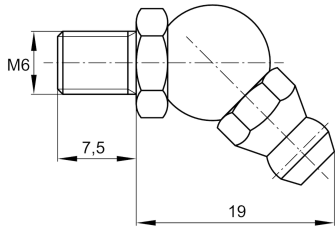
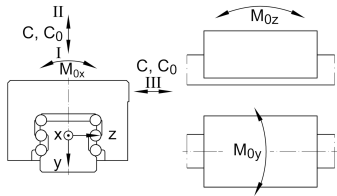
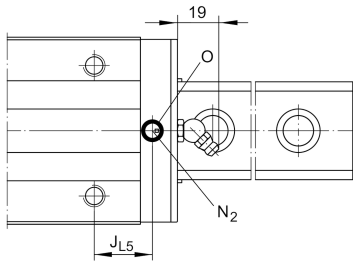
Variante de su producto actual

Size code	30
Carriage design	HL Carro alto, largo

Medidas principales y datos de rendimiento

H	45 mm	Altura sistema
B	60 mm	Anchura del carro
L	119,3 mm	Longitud general del carro
I C	51.000 N	Capacidad de carga dinámica, dirección de la carga I: fuerza de compresión
I C ₀	113.000 N	Capacidad de carga estática, dirección de la carga I: fuerza de compresión
II C	48.000 N	Capacidad de carga dinámica, dirección de la carga II: fuerza de tracción
II C ₀	85.000 N	Capacidad de carga estática, dirección de la carga II: fuerza de tracción
III C	50.000 N	Capacidad de carga dinámica
III C ₀	88.000 N	Capacidad de carga estática, dirección de la carga III: fuerza lateral
≈m	1,2 kg	Peso





Medidas de montaje

A ₁	16 mm	
J _B	40 mm	
b	28 mm	Anchura de la guía
A ₂	10 mm	
L ₁	95,3 mm	
J _L	60 mm	
H ₁	5,4 mm	
H ₅	6 mm	
T ₅	11 mm	
G ₂	M8	Tornillo de fijación debajo (DIN ISO 4762-12.9)
G _{2 M A}	41 Nm	Par de apriete máximo
N ₂	4,5 mm	Diámetro máx. del agujero de engrase en la construcción anexa
J _{L5}	22,65 mm	Posición del conector de lubricación
A ₃	9,5 mm	Posición del conector de lubricación
t _{A 3}	7 mm	Profundidad máxima de atornillado para conectores de lubricación
O	4,5x1,5	Junta tórica DIN 3771
M _{0X}	1.920 Nm	Momento
M _{0Y}	1.540 Nm	Momento
M _{0Z}	1.360 Nm	Momento

Información adicional

VMKB_065	KWSE	Nombre de material
----------	------	--------------------