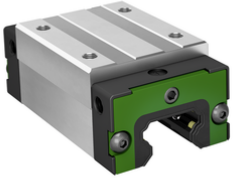


**KWLTS45-H-V1-G3**

Carro con recirculación de bolas

High carriage, short end plate, for four-row linear recirculating ball bearing and guideway assembly



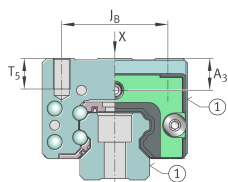
## Información técnica

## Variante de su producto actual

Size code	45	
Carriage design	H	High design
Precarga	V1	Slight preload (standard)
Accuracy class	G3	

## Medidas principales y datos de rendimiento

H	70 mm	Altura sistema
B	86 mm	Width carriage
L	129,2 mm	Overall length carriage
C	59.000 N	Capacidad de carga dinámica
C <sub>0</sub>	101.000 N	Capacidad de carga estática
M <sub>0x</sub>	2.700 Nm	Static moment rating about X-axis
M <sub>0y</sub>	1.520 Nm	Static moment rating about Y-axis
M <sub>0z</sub>	1.520 Nm	Static moment rating about Z-axis
M <sub>0x</sub>	1.422 Nm	Dynamic moment rating about X-axis
M <sub>0y</sub>	1.505 Nm	Dynamic moment rating about y-axis
M <sub>0z</sub>	1.505 Nm	Dynamic moment rating about Z-axis
≈m	2,6 kg	Peso





### Medidas de montaje

---

A <sub>1</sub>	20,5 mm	
A <sub>2</sub>	13 mm	
L <sub>1</sub>	96 mm	Carrier length
H <sub>1</sub>	14 mm	
J <sub>B</sub>	60 mm	
J <sub>L</sub>	60 mm	
A <sub>3</sub>	18,5 mm	Posición del conector de lubricación
T <sub>5</sub>	20,5 mm	
G <sub>2</sub>	M10	Thread size, DIN ISO 4762-12.9
G2 M <sub>A</sub>	81 Nm	Par de apriete máximo

### Información adicional

---

VMKB_065	KWLTS	Nombre de material
----------	-------	--------------------