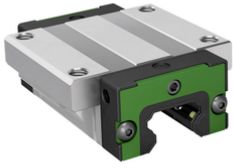


**KWLT30-A**

Carro con recirculación de bolas

Standard flanged carriage, standard end plate, for four-row linear recirculating ball bearing and guideway assembly



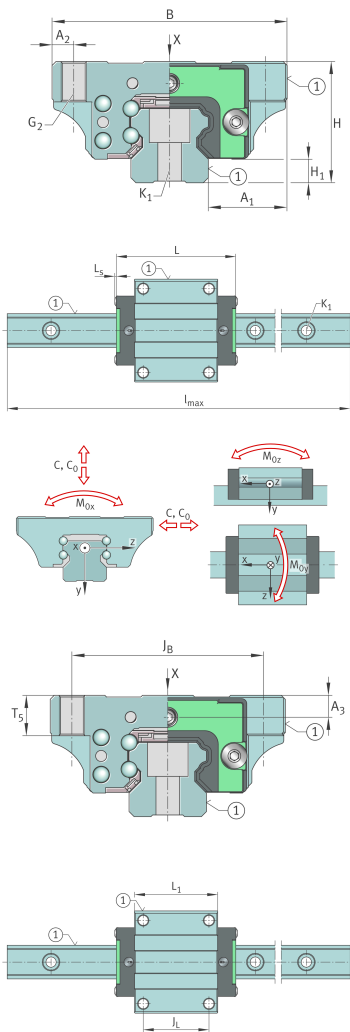
Información técnica

Variante de su producto actual

Size code	30	
Carriage design	A	Standard design

Medidas principales y datos de rendimiento

H	42 mm	Altura sistema
B	90 mm	Width carriage
L	100,4 mm	Overall length carriage
C	27.500 N	Capacidad de carga dinámica
C ₀	49.500 N	Capacidad de carga estática
M _{0x}	790 Nm	Static moment rating about X-axis
M _{0y}	540 Nm	Static moment rating about Y-axis
M _{0z}	540 Nm	Static moment rating about Z-axis
M _{0x}	406 Nm	Dynamic moment rating about X-axis
M _{0y}	493 Nm	Dynamic moment rating about y-axis
M _{0z}	493 Nm	Dynamic moment rating about Z-axis
≈m	1,1 kg	Peso





Medidas de montaje

A ₁	31 mm	
A ₂	9 mm	
L ₁	67,4 mm	Carrier length
H ₁	9 mm	
J _B	72 mm	
J _L	52 mm	
A ₃	8 mm	Posición del conector de lubricación
T ₅	11,5 mm	
G ₂	M10	Thread size, DIN ISO 4762-12.9
G2 M _A	81 Nm	Par de apriete máximo

Información adicional

VMKB_065	KWLT	Nombre de material
----------	------	--------------------