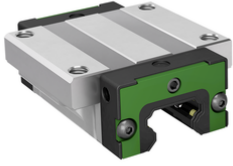


**KWLT20-A-V2-G4** [↗](#)

Carro con recirculación de bolas

Standard flanged carriage, standard end plate, for four-row linear recirculating ball bearing and guideway assembly



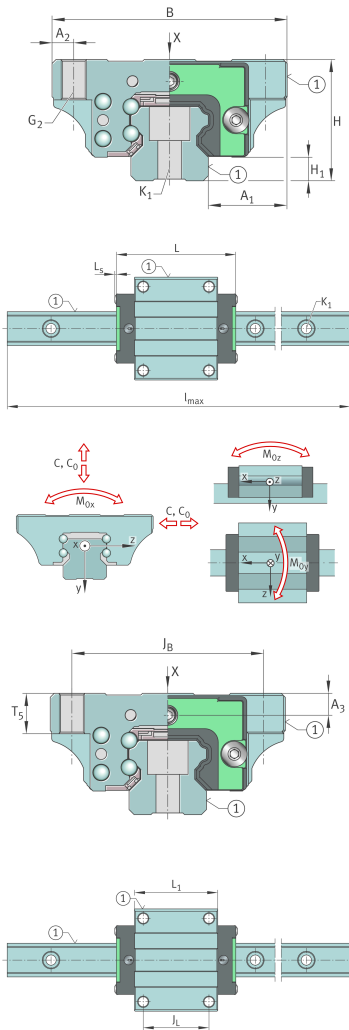
Información técnica

Variante de su producto actual

Size code	20	
Carriage design	A	Standard design
Precarga	V2	
Accuracy class	G4	

Medidas principales y datos de rendimiento

H	30 mm	Altura sistema
B	63 mm	Width carriage
L	71,8 mm	Overall length carriage
C	12.300 N	Capacidad de carga dinámica
C ₀	22.400 N	Capacidad de carga estática
M _{0x}	244 Nm	Static moment rating about X-axis
M _{0y}	173 Nm	Static moment rating about Y-axis
M _{0z}	173 Nm	Static moment rating about Z-axis
M _{0x}	122 Nm	Dynamic moment rating about X-axis
M _{0y}	154 Nm	Dynamic moment rating about y-axis
M _{0z}	154 Nm	Dynamic moment rating about Z-axis
≈m	400 g	Peso





Medidas de montaje

A ₁	21,5 mm	
A ₂	5 mm	
L ₁	50 mm	Carrier length
H ₁	5 mm	
J _B	53 mm	
J _L	40 mm	
A ₃	5,7 mm	Posición del conector de lubricación
T ₅	9 mm	
G ₂	M6	Thread size, DIN ISO 4762-12.9
G2 M _A	16,5 Nm	Par de apriete máximo

Información adicional

VMKB_065	KWLT	Nombre de material
----------	------	--------------------