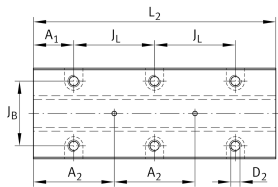
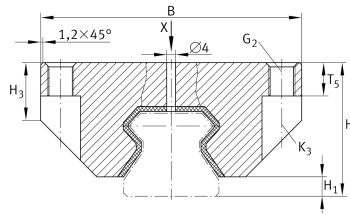


**RUDS45X225-D-H**

Damping carriage, recirculating roller bearing unit

Damping carriage, recirculating roller bearing unit

Información técnica

**Variante de su producto actual**

| | | |
|-----------|-----|------------------|
| Size code | 45 | |
| Longitud | 225 | Standardlength 2 |
| Suffix | D | |
| Version | H | High version |

Medidas principales y datos de rendimiento

| | | |
|-----|---------|---------------------|
| H | 70 mm | Altura |
| B | 84 mm | Anchura |
| L 2 | 225 | Longitud estándar 2 |
| ≈m | 6,76 kg | Peso |

Medidas de montaje

| | | |
|--------|---------|------------------------------|
| H 1 | 10,7 mm | |
| T 5 | 12 mm | |
| H 3 | 53 mm | |
| J B | 60 mm | |
| A 1 | 37,5 mm | |
| A 2 | 75 mm | |
| J L | 75 mm | |
| G 2 | M10 | Tornillos de fijación |
| G2 M A | 83 Nm | Par de apriete |
| n | 6 | Número de roscas de fijación |



Ver detalles del producto en Medias

11.11.2025, 17:38:37 UTC

SCHAEFFLER

Productos relacionados

RUE45-E-H, RUE45-
E-HL, RUE45-F-H,
RUE45-F-HL

Sistemas de guiado lineal adecuados