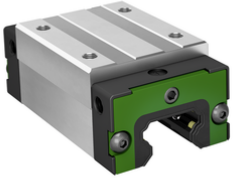


**KWLT45-H-V2-G4** [↗](#)

Carro con recirculación de bolas

High carriage, standard end plate, for four-row linear recirculating ball bearing and guideway assembly



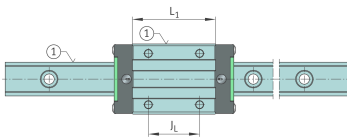
Información técnica

Variante de su producto actual

Size code	45	
Carriage design	H	High design
Precarga	V2	
Accuracy class	G4	

Medidas principales y datos de rendimiento

H	70 mm	Altura sistema
B	86 mm	Width carriage
L	135 mm	Overall length carriage
C	59.000 N	Capacidad de carga dinámica
C ₀	101.000 N	Capacidad de carga estática
M _{0x}	2.700 Nm	Static moment rating about X-axis
M _{0y}	1.520 Nm	Static moment rating about Y-axis
M _{0z}	1.520 Nm	Static moment rating about Z-axis
M _{0x}	1.422 Nm	Dynamic moment rating about X-axis
M _{0y}	1.505 Nm	Dynamic moment rating about y-axis
M _{0z}	1.505 Nm	Dynamic moment rating about Z-axis
m	2,6 kg	Peso





Medidas de montaje

A ₁	20,5 mm	
A ₂	13 mm	
L ₁	96 mm	Carrier length
H ₁	14 mm	
J _B	60 mm	
J _L	60 mm	
A ₃	18,5 mm	Posición del conector de lubricación
T ₅	20,5 mm	
G ₂	M10	Thread size, DIN ISO 4762-12.9
G2 M _A	81 Nm	Par de apriete máximo

Información adicional

VMKB_065	KWLT	Nombre de material
----------	------	--------------------