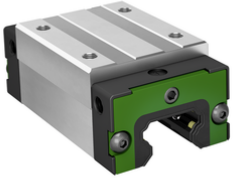


**KWLT30-H-V1-G4** [↗](#)

Carro con recirculación de bolas

High carriage, standard end plate, for four-row linear recirculating ball bearing and guideway assembly



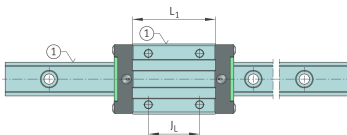
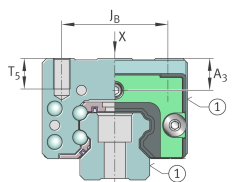
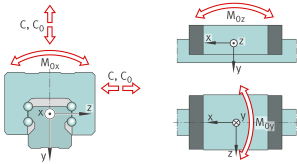
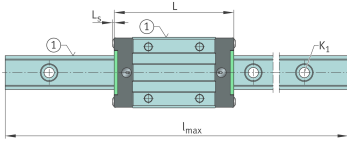
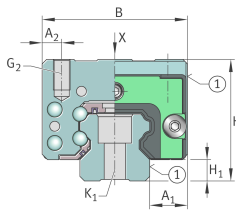
Información técnica

Variante de su producto actual

Size code	30	
Carriage design	H	High design
Precarga	V1	Slight preload (standard)
Accuracy class	G4	

Medidas principales y datos de rendimiento

H	45 mm	Altura sistema
B	60 mm	Width carriage
L	100,4 mm	Overall length carriage
C	27.500 N	Capacidad de carga dinámica
C ₀	49.500 N	Capacidad de carga estática
M _{0x}	790 Nm	Static moment rating about X-axis
M _{0y}	540 Nm	Static moment rating about Y-axis
M _{0z}	540 Nm	Static moment rating about Z-axis
M _{0x}	406 Nm	Dynamic moment rating about X-axis
M _{0y}	493 Nm	Dynamic moment rating about y-axis
M _{0z}	493 Nm	Dynamic moment rating about Z-axis
≈m	0,84 kg	Peso





Medidas de montaje

A ₁	16 mm	
A ₂	10 mm	
L ₁	67,4 mm	Carrier length
H ₁	9 mm	
J _B	40 mm	
J _L	40 mm	
A ₃	11 mm	Posición del conector de lubricación
T ₅	11 mm	
G ₂	M8	Thread size, DIN ISO 4762-12.9
G2 M _A	40 Nm	Par de apriete máximo

Información adicional

VMKB_065	KWLT	Nombre de material
----------	------	--------------------