**KUVE20-B-ESC** [↗](#)

Sistema con recirculación a bolas

Carriages KWVE...-B-ESC, narrow, short carriage, four-row, full complement ball set

Información técnica

Variante de su producto actual

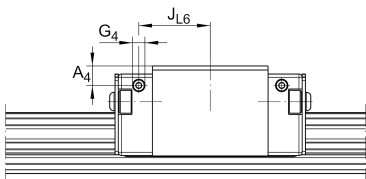
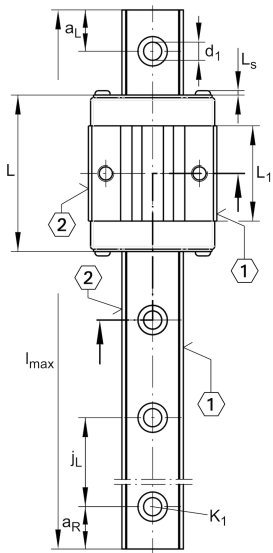
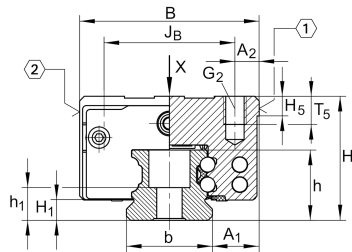
Size code	20	
Carriage design	ESC	Ejecución ensanchada, carro corto, estrecho
Version	B	

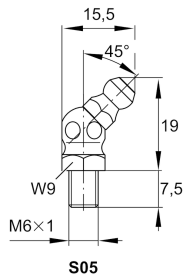
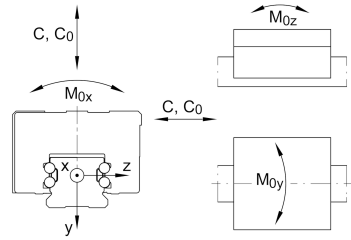
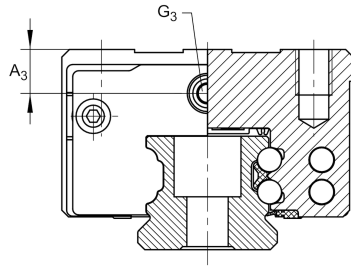
Medidas principales

l_{max}	5.880 mm	Max length single piece guideway
H	28 mm	Altura sistema
B	42 mm	Width carriage
L	50,4 mm	Overall length carriage

Datos técnicos

C	8.900 N	Capacidad de carga dinámica
C_0	15.400 N	Static load rating
M_{0x}	190 Nm	Capacidad de momento estático momento del eje X
M_{0y}	85 Nm	Capacidad de momento estático del eje Y
M_{0z}	85 Nm	Capacidad de momento estático del eje Z



**Medidas de montaje**

A ₁	11 mm	
J _B	32 mm	
b	20 mm	Anchura de la guía
Tol _b	-0,005 mm	Tolerancia superior
Tol _b	-0,03 mm	Lower tolerance
A ₂	5 mm	
L ₁	29,4 mm	
L _s	1,65 mm	
j _L	60 mm	
a _{L min}	20 mm	
a _{L max}	53 mm	
a _{R min}	20 mm	
a _{R max}	53 mm	
H ₁	4,5 mm	
H ₅	5,25 mm	
T ₅	7,5 mm	
h	17 mm	
h ₁	8,6 mm	
G ₂	M5	Fixing screws
G _{2 MA}	10 Nm	Maximum tightening torque
K ₁	M5	Fixing screws
K _{1 MA}	10 Nm	Maximum tightening torque
d ₁	5,8 mm	
A ₃	6 mm	
G ₃	M5	
t _{G 3}	7 mm	
A ₄	4,3 mm	
G ₄	M3	
t _{G 4}	5,5 mm	



Ver detalles del producto en Medias

11.11.2025, 17:30:45 UTC

SCHAEFFLER

Productos relacionados

KWVE20-B-ESC

Compatible with the following carriage

TKVD20

Suitable Guide Rail