

**KUVE20-B-ES**

Sistema con recirculación a bolas

Carriages KWVE...-B-ES, carriage for four-row linear ball bearing and guideway assembly, expanded type, narrow design

## Información técnica

## Variante de su producto actual

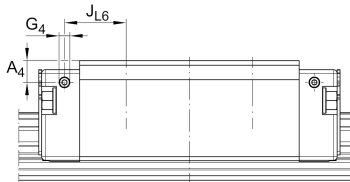
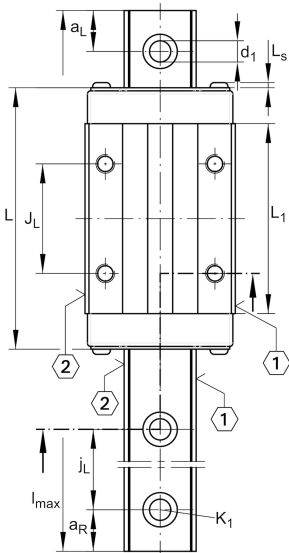
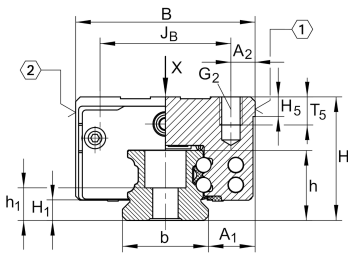
Size code	20	
Carriage design	ES	Ejecución ensanchada, carro estrecho
Version	B	

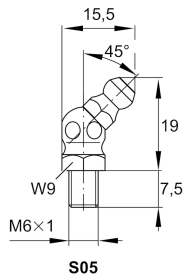
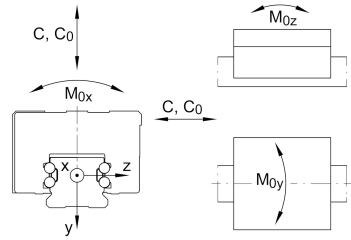
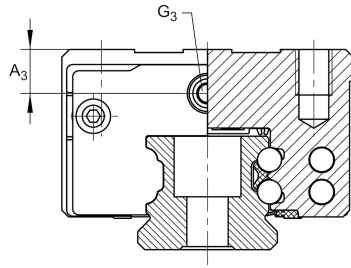
## Medidas principales

$l_{max}$	5.880 mm	Max length single piece guideway
H	28 mm	Altura sistema
B	42 mm	Width carriage
L	71,4 mm	Overall length carriage

## Datos técnicos

C	13.100 N	Capacidad de carga dinámica
$C_0$	27.000 N	Static load rating
$M_{0x}$	332 Nm	Capacidad de momento estático momento del eje X
$M_{0y}$	240 Nm	Capacidad de momento estático del eje Y
$M_{0z}$	240 Nm	Capacidad de momento estático del eje Z



**Medidas de montaje**

A <sub>1</sub>	11 mm	
J <sub>B</sub>	32 mm	
b	20 mm	Anchura de la guía
Tol <sub>b</sub>	-0,06 mm	Tolerancia superior
Tol <sub>b</sub>	-0,03 mm	Lower tolerance
A <sub>2</sub>	5 mm	
L <sub>1</sub>	50,4 mm	
L <sub>s</sub>	1,3 mm	
J <sub>L</sub>	32 mm	
j <sub>L</sub>	60 mm	
a <sub>L min</sub>	20 mm	
a <sub>L max</sub>	53 mm	
a <sub>R min</sub>	20 mm	
a <sub>R max</sub>	53 mm	
H <sub>1</sub>	4,5 mm	
H <sub>5</sub>	5,25 mm	
T <sub>5</sub>	7,5 mm	
h	17 mm	
h <sub>1</sub>	8,6 mm	
G <sub>2</sub>	M5	Fixing screws
G <sub>2 MA</sub>	10 Nm	Maximum tightening torque
K <sub>1</sub>	M5	Fixing screws
K <sub>1 MA</sub>	10 Nm	Maximum tightening torque
d <sub>1</sub>	5,8 mm	
A <sub>3</sub>	8 mm	
G <sub>3</sub>	M5	
t <sub>G<sub>3</sub></sub>	7 mm	
A <sub>4</sub>	4,6 mm	
G <sub>4</sub>	M3	



Ver detalles del producto en Medias

11.11.2025, 17:30:42 UTC

**SCHAEFFLER**

### Productos relacionados

---

KWVE20-B-ES

Compatible with the following carriage

TKVD20

Suitable Guide Rail