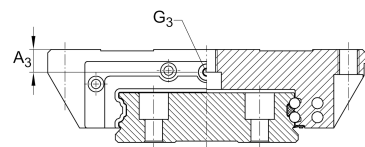
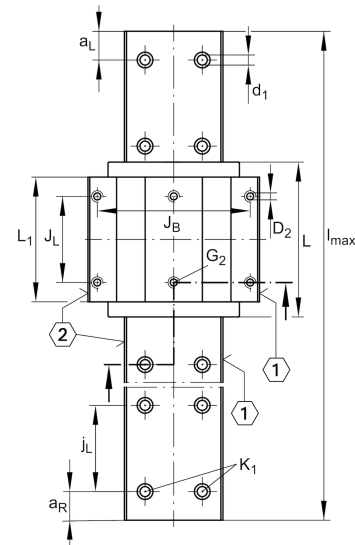
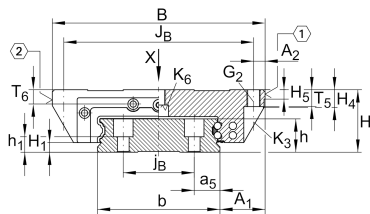
**KUVE15-W** [↗](#)

Sistema con recirculación a bolas

Carriages KWVE..-W, wide carriage for linear recirculating ball bearing and guideway assembly

Información técnica



Variante de su producto actual

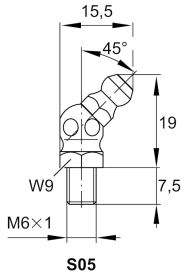
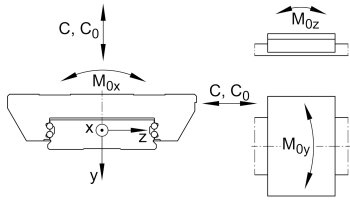
Size code	15	
Carriage design	W	Carro ancho y carril-guía ancho

Medidas principales

l_{max}	2.890 mm	Max length single piece guideway
H	21 mm	Altura sistema
B	68 mm	Width carriage
L	55,6 mm	Overall length carriage

Datos técnicos

C	7.200 N	Capacidad de carga dinámica
C_0	14.500 N	Static load rating
M_{0x}	332 Nm	Capacidad de momento estático momento del eje X
M_{0y}	100 Nm	Capacidad de momento estático del eje Y
M_{0z}	100 Nm	Capacidad de momento estático del eje Z



Medidas de montaje

A 1	15,5 mm	
J B	60 mm	
j B	22 mm	
b	37 mm	Anchura de la guía
a 5	7,5 mm	Distance
A 2	4 mm	
L 1	39,8 mm	
J L	29 mm	
j L	50 mm	
a L min	20 mm	
a L max	44 mm	
a R min	20 mm	
a R max	44 mm	
H 1	2,1 mm	
H 4	7,7 mm	
H 5	4,5 mm	
T 5	7 mm	
T 6	4,8 mm	
h	12,9 mm	
h 1	6 mm	
G 2	M5	Fixing screws
G 2 MA	5,8 Nm	Maximum tightening torque
K 1	M4	Fixing screws
K 1 MA	5 Nm	Maximum tightening torque
K 3	M4	Fixing screws
K 3 MA	5 Nm	Par de apriete máximo
K 6	M4	Fixing screws
K 6 MA	2 Nm	Maximum tightening torque

La hoja de datos solo contiene una descripción general de los datos técnicos del producto seleccionado. Consulte la documentación adicional de este producto. Para más información, utilice el siguiente enlace en nuestra página web: Formulario de contacto

d 1 4,6 mm



Ver detalles del producto en Medias

11.11.2025, 17:30:28 UTC

SCHAEFFLER

Productos relacionados

KWVE15-W

Compatible with the following carriage

TKVD15-W

Suitable Guide Rail