



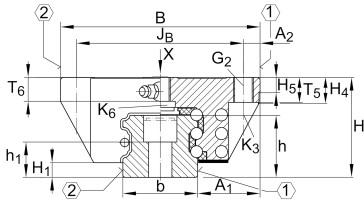
KUSE45-L [↗](#)

Sistema con recirculación a bolas

Carros largos para sistemas con recirculación de seis hileras de bolas

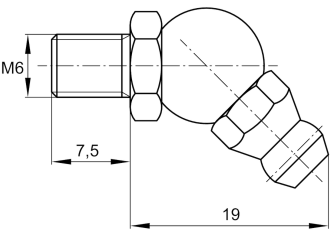
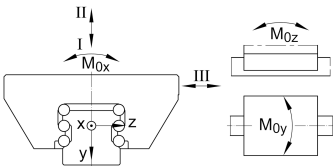
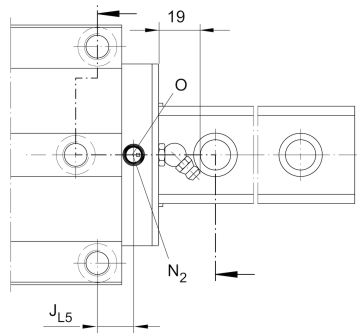
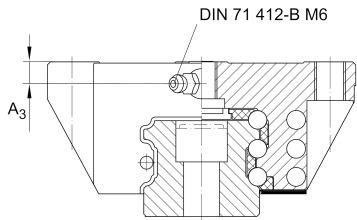
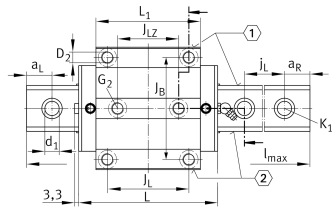
X-life

Información técnica



Variante de su producto actual

Size code	45	
Carriage design	L	Carro largo



Medidas de montaje

A 1	37,5 mm	
J B	100 mm	
b	45 mm	Anchura de la guía
Tol b	-0,005 mm	Tolerancia superior
Tol b	-0,03 mm	Lower tolerance
A 2	10 mm	
L 1	138,7 mm	
J L	80 mm	
J LZ	60 mm	
j L	105 mm	
a L min	20 mm	
a L max	94 mm	
a R min	20 mm	
a R max	94 mm	
H 1	8,6 mm	
H 4	9 mm	
H 5	17,7 mm	
T 5	15 mm	
T 6	15 mm	
h	37,2 mm	
h 1	18,7 mm	
Tol h 1	0,5 mm	Tolerancia superior
Tol h 1	-0,5 mm	Distance Distance
G 2	M12	Fixing screws
G 2 MA	83 Nm	Maximum tightening torque
K 1	M12	Fixing screws
K 1 MA	140 Nm	Tightening torque
K 3	M10	Fixing screws
K 3 MA	83 Nm	Par de apriete máximo



Medidas principales

l_{max}	5.835 mm	Max length single piece guideway
H	60 mm	Altura sistema
B	120 mm	Width carriage
L	174,3 mm	Overall length carriage

Datos técnicos

I: C	128.000 N	Load direction I: compressive load
I: C ₀	291.500 N	Load direction I: compressive load
II: C	89.000 N	Load direction II: tensile load
II: C ₀	159.000 N	Load direction II: tensile load
III: C	93.400 N	Load direction III: lateral load
III: C ₀	168.000 N	Load direction III: lateral load
M _{0x}	6.200 Nm	Capacidad de momento estático momento del eje X
M _{0y}	4.050 Nm	Capacidad de momento estático del eje Y
M _{0z}	3.650 Nm	Capacidad de momento estático del eje Z

Productos relacionados

KWSE45-L	Carriage
TKSD45	Guideway