



KUSE45 [↗](#)

Sistema con recirculación a bolas

Carros estándar para sistemas con recirculación de seis hileras de bolas

X-life

Información técnica

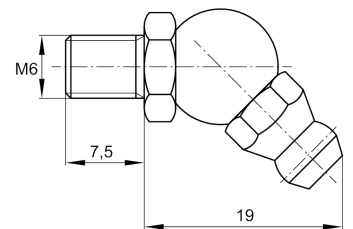
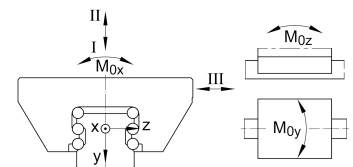
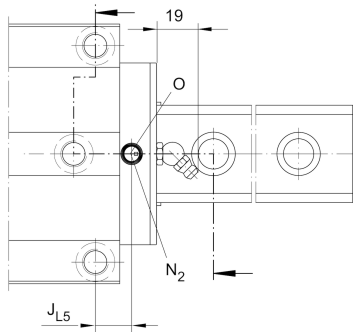
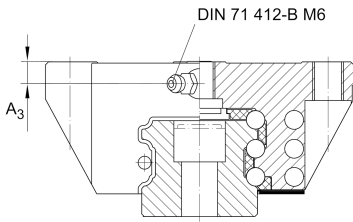
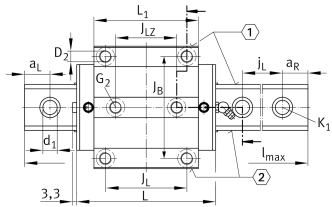
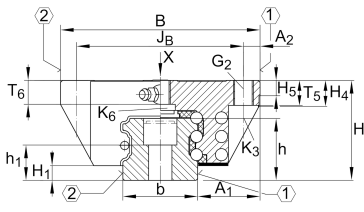


Variante de su producto actual

Size code 45

Medidas de montaje

A ₁	37,5 mm	
J _B	100 mm	
b	45 mm	Anchura de la guía
Tol b	-0,005 mm	Tolerancia superior
Tol b	-0,03 mm	Lower tolerance
A ₂	10 mm	
L ₁	103,1 mm	
J _L	80 mm	
J _{LZ}	60 mm	
j _L	105 mm	
a _L min	20 mm	
a _L max	94 mm	
a _R min	20 mm	
a _R max	94 mm	
H ₁	8,6 mm	
H ₄	17,7 mm	
H ₅	9 mm	
T ₅	15 mm	
T ₆	15 mm	
h	37,2 mm	
h ₁	18,7 mm	
Tol h ₁	0,5 mm	Tolerancia superior
Tol h ₁	-0,5 mm	Distance Distance
G ₂	M12	Fixing screws
G ₂ MA	83 Nm	Maximum tightening torque



La hoja de datos solo contiene una descripción general de los datos técnicos del producto seleccionado. Consulte la documentación adicional de este producto. Para más información, utilice el siguiente enlace en nuestra página web: Formulario de contacto

K₁ M12 Fixing screws
K₁ MA 140 Nm Tightening torque



Medidas principales

l_{\max}	5.835 mm	Max length single piece guideway
H	60 mm	Altura sistema
B	120 mm	Width carriage
L	138,7 mm	Overall length carriage

Datos técnicos

I: C	103.000 N	Load direction I: compressive load
I: C ₀	212.000 N	Load direction I: compressive load
II: C	72.300 N	Load direction II: tensile load
II: C ₀	117.400 N	Load direction II: tensile load
III: C	76.900 N	Load direction III: lateral load
III: C ₀	121.800 N	Load direction III: lateral load
M _{0x}	4.500 Nm	Capacidad de momento estático momento del eje X
M _{0y}	2.280 Nm	Capacidad de momento estático del eje Y
M _{0z}	2.050 Nm	Capacidad de momento estático del eje Z

Productos relacionados

KWSE45	Carriage
TKSD45	Guideway