



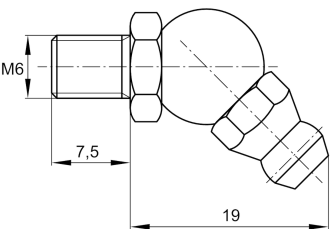
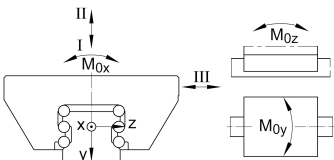
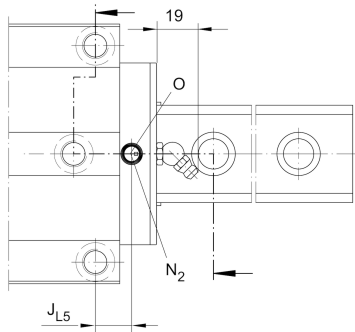
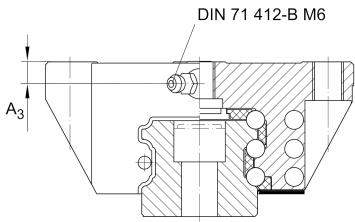
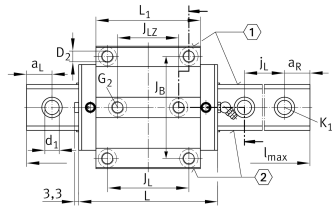
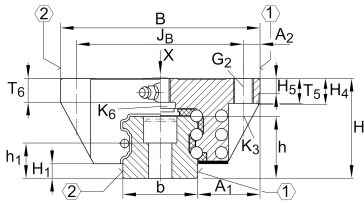
KUSE35 [↗](#)

Sistema con recirculación a bolas

Carros estándar para sistemas con recirculación de seis hileras de bolas

X-life

Información técnica



Variante de su producto actual

| | |
|-----------|----|
| Size code | 35 |
|-----------|----|

Medidas de montaje

| | | |
|--------------------|-----------|---------------------------|
| A ₁ | 33 mm | |
| J _B | 82 mm | |
| b | 34 mm | Anchura de la guía |
| Tol b | -0,005 mm | Tolerancia superior |
| Tol b | -0,03 mm | Lower tolerance |
| A ₂ | 9 mm | |
| L ₁ | 78,3 mm | |
| J _L | 62 mm | |
| J _{LZ} | 52 mm | |
| j _L | 80 mm | |
| a _{L min} | 20 mm | |
| a _{L max} | 71 mm | |
| a _{R min} | 20 mm | |
| a _{R max} | 71 mm | |
| H ₁ | 6,6 mm | |
| H ₄ | 13,3 mm | |
| H ₅ | 6,5 mm | |
| T ₅ | 13 mm | |
| T ₆ | 12 mm | |
| h | 29,7 mm | |
| h ₁ | 17,2 mm | |
| Tol h ₁ | 0,5 mm | Tolerancia superior |
| Tol h ₁ | -0,5 mm | Distance Distance |
| G ₂ | M10 | Fixing screws |
| G _{2 MA} | 41 Nm | Maximum tightening torque |

La hoja de datos solo contiene una descripción general de los datos técnicos del producto seleccionado. Consulte la documentación adicional de este producto. Para más información, utilice el siguiente enlace en nuestra página web: Formulario de contacto

| | | |
|-------------------|-------|-------------------|
| K ₁ | M8 | Fixing screws |
| K _{1 MA} | 41 Nm | Tightening torque |



Medidas principales

| | | |
|-----------|----------|----------------------------------|
| l_{max} | 5.860 mm | Max length single piece guideway |
| H | 48 mm | Altura sistema |
| B | 100 mm | Width carriage |
| L | 107,2 mm | Overall length carriage |

Datos técnicos

| | | |
|---------------------|-----------|---|
| I: C | 76.100 N | Load direction I: compressive load |
| I: C ₀ | 150.000 N | Load direction I: compressive load |
| II: C | 53.300 N | Load direction II: tensile load |
| II: C ₀ | 82.400 N | Load direction II: tensile load |
| III: C | 56.600 N | Load direction III: lateral load |
| III: C ₀ | 89.150 N | Load direction III: lateral load |
| M _{0x} | 2.300 Nm | Capacidad de momento estático momento del eje X |
| M _{0y} | 1.300 Nm | Capacidad de momento estático del eje Y |
| M _{0z} | 1.140 Nm | Capacidad de momento estático del eje Z |

Productos relacionados

| | |
|--------|----------|
| KWSE35 | Carriage |
| TKSD35 | Guideway |