

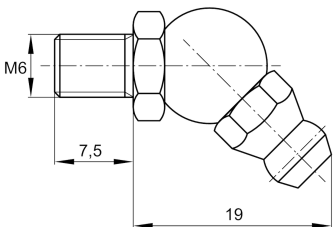
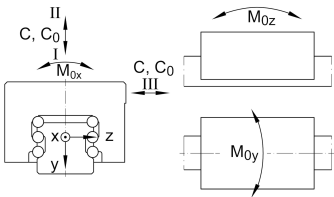
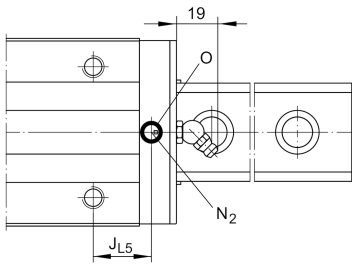
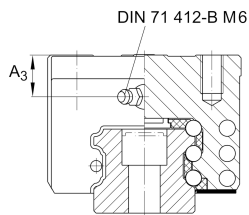
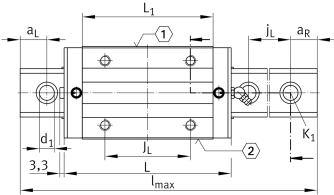
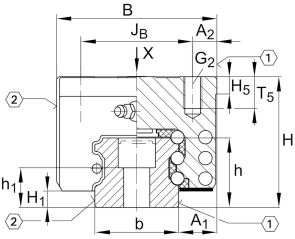
KUSE30-HL [↗](#)

Sistema con recirculación a bolas

Carros altos, estrechos y largos para sistemas con recirculación de seis hileras de bolas

X-life

Información técnica



Variante de su producto actual

| | |
|-----------------|----------------------|
| Size code | 30 |
| Carriage design | HL Carro alto, largo |

Medidas de montaje

| | | |
|--------------------|-----------|---------------------------|
| A ₁ | 16 mm | |
| J _B | 40 mm | |
| b | 28 mm | Anchura de la guía |
| Tol _b | -0,005 mm | Tolerancia superior |
| Tol _b | -0,03 mm | Lower tolerance |
| A ₂ | 10 mm | |
| L ₁ | 95,3 mm | |
| J _L | 60 mm | |
| j _L | 80 mm | |
| a _L min | 20 mm | |
| a _L max | 71 mm | |
| a _R min | 20 mm | |
| a _R max | 71 mm | |
| H ₁ | 5,4 mm | |
| H ₅ | 6 mm | |
| T ₅ | 11 mm | |
| h | 25 mm | |
| h ₁ | 12,5 mm | |
| Tol h ₁ | 0,5 mm | Tolerancia superior |
| Tol h ₁ | -0,5 mm | Distance Distance |
| G ₂ | M8 | Fixing screws |
| G ₂ MA | 41 Nm | Maximum tightening torque |
| K ₁ | M8 | Fixing screws |
| K ₁ MA | 41 Nm | Tightening torque |

La hoja de datos solo contiene una descripción general de los datos técnicos del producto seleccionado. Consulte la documentación adicional de este producto. Para más información, utilice el siguiente enlace en nuestra página web: [Formulario de contacto](#)

| | |
|--------------------|--------|
| d ₁ | 9 mm |
| N ₂ max | 4,5 mm |



Medidas principales

| | | |
|------------|----------|----------------------------------|
| l_{\max} | 5.860 mm | Max length single piece guideway |
| H | 45 mm | Altura sistema |
| B | 60 mm | Width carriage |
| L | 119,3 mm | Overall length carriage |

Datos técnicos

| | | |
|---------------------|-----------|---|
| I: C | 68.000 N | Load direction I: compressive load |
| I: C ₀ | 152.000 N | Load direction I: compressive load |
| II: C | 48.000 N | Load direction II: tensile load |
| II: C ₀ | 85.000 N | Load direction II: tensile load |
| III: C | 50.000 N | Load direction III: lateral load |
| III: C ₀ | 88.000 N | Load direction III: lateral load |
| M _{0x} | 1.920 Nm | Capacidad de momento estático momento del eje X |
| M _{0y} | 1.540 Nm | Capacidad de momento estático del eje Y |
| M _{0z} | 1.360 Nm | Capacidad de momento estático del eje Z |

Productos relacionados

| | |
|-----------|----------|
| KWSE30-HL | Carriage |
| TKSD30 | Guideway |