

## KUSE25-H [↗](#)

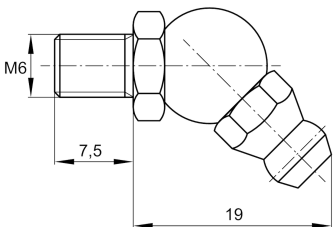
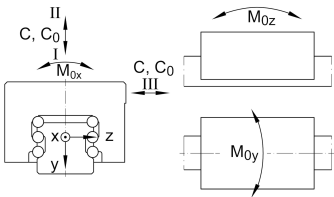
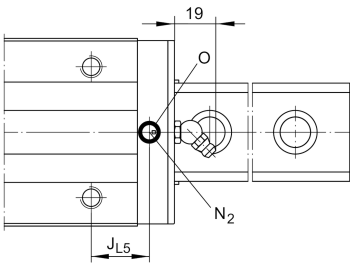
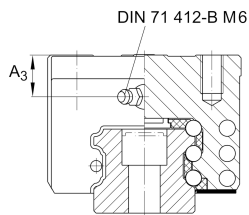
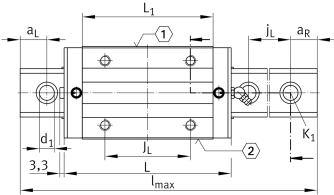
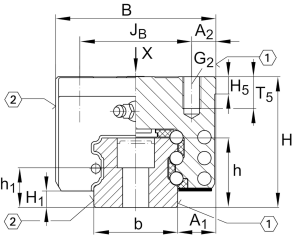
Sistema con recirculación a bolas

Carros altos y estrechos para sistemas con recirculación de seis hileras de bolas

X-life

### Información técnica

---



Variante de su producto actual

Size code	25	
Carriage design	H	Carro alto

Medidas de montaje

A 1	12,5 mm	
J B	35 mm	
b	23 mm	Anchura de la guía
Tol b	-0,005 mm	Tolerancia superior
Tol b	-0,03 mm	Lower tolerance
A 2	6,5 mm	
L 1	60,9 mm	
J L	35 mm	
j L	60 mm	
a L min	20 mm	
a L max	53 mm	
a R min	20 mm	
a R max	53 mm	
H 1	5,2 mm	
H 5	5 mm	
T 5	10 mm	
h	21,7 mm	
h 1	11,2 mm	
Tol h 1	0,5 mm	Tolerancia superior
Tol h 1	-0,5 mm	Distance Distance
G 2	M6	Fixing screws
G 2 MA	17 Nm	Maximum tightening torque
K 1	M6	Fixing screws
K 1 MA	17 Nm	Tightening torque

La hoja de datos solo contiene una descripción general de los datos técnicos del producto seleccionado. Consulte la documentación adicional de este producto. Para más información, utilice el siguiente enlace en nuestra página web: [Formulario de contacto](#)

d <sub>1</sub>	6,8 mm
N 2 max	3 mm



### Medidas principales

$l_{\max}$	5.880 mm	Max length single piece guideway
H	40 mm	Altura sistema
B	48 mm	Width carriage
L	81,8 mm	Overall length carriage

### Datos técnicos

I: C	38.000 N	Load direction I: compressive load
I: C <sub>0</sub>	81.000 N	Load direction I: compressive load
II: C	26.000 N	Load direction II: tensile load
II: C <sub>0</sub>	45.000 N	Load direction II: tensile load
III: C	28.000 N	Load direction III: lateral load
III: C <sub>0</sub>	47.000 N	Load direction III: lateral load
M <sub>0x</sub>	840 Nm	Capacidad de momento estático momento del eje X
M <sub>0y</sub>	510 Nm	Capacidad de momento estático del eje Y
M <sub>0z</sub>	450 Nm	Capacidad de momento estático del eje Z

### Productos relacionados

KWSE25-H	Carriage
TKSD25	Guideway