

KUSE20-HL [↗](#)

Sistema con recirculación a bolas

Carros altos, estrechos y largos para sistemas con recirculación de seis hileras de bolas

X-life

Información técnica

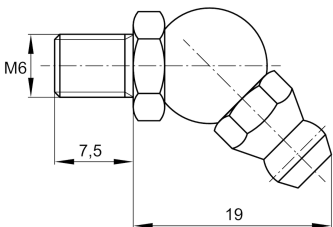
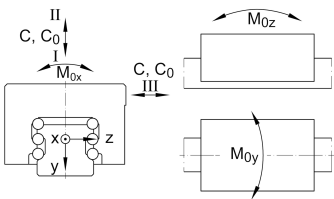
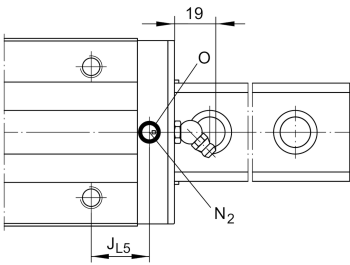
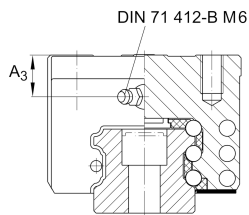
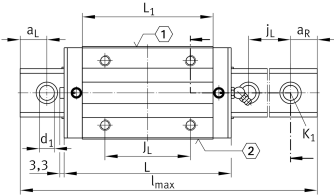
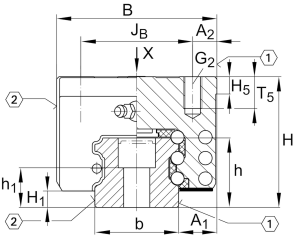


Variante de su producto actual

Size code	20	
Carriage design	HL	Carro alto, largo

Medidas de montaje

A ₁	12 mm	
J _B	32 mm	
b	20 mm	Anchura de la guía
Tol _b	-0,005 mm	Tolerancia superior
Tol _b	-0,03 mm	Lower tolerance
A ₂	6 mm	
L ₁	72,9 mm	
J _L	50 mm	
j _L	60 mm	
a _L min	20 mm	
a _L max	53 mm	
a _R min	20 mm	
a _R max	53 mm	
H ₁	4,6 mm	
H ₅	5 mm	
T ₅	6 mm	
h	18 mm	
h ₁	9,6 mm	
Tol h ₁	0,5 mm	Tolerancia superior
Tol h ₁	-0,5 mm	Distance Distance
G ₂	M5	Fixing screws
G ₂ MA	10 Nm	Maximum tightening torque
K ₁	M5	Fixing screws
K ₁ MA	10 Nm	Tightening torque



La hoja de datos solo contiene una descripción general de los datos técnicos del producto seleccionado. Consulte la documentación adicional de este producto. Para más información, utilice el siguiente enlace en nuestra página web: [Formulario de contacto](#)

d₁ 5,8 mm
N₂ max 3 mm



Medidas principales

l_{max}	3.900 mm	Max length single piece guideway
H	30 mm	Altura sistema
B	44 mm	Width carriage
L	91,9 mm	Overall length carriage

Datos técnicos

I: C	35.000 N	Load direction I: compressive load
I: C ₀	83.000 N	Load direction I: compressive load
II: C	25.000 N	Load direction II: tensile load
II: C ₀	47.000 N	Load direction II: tensile load
III: C	26.000 N	Load direction III: lateral load
III: C ₀	48.000 N	Load direction III: lateral load
M _{0x}	730 Nm	Capacidad de momento estático momento del eje X
M _{0y}	640 Nm	Capacidad de momento estático del eje Y
M _{0z}	570 Nm	Capacidad de momento estático del eje Z

Productos relacionados

KWSE20-HL	Carriage
TKSD20	Guideway