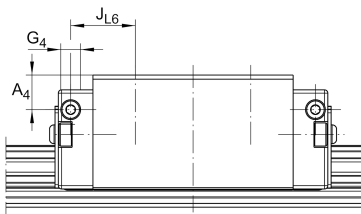
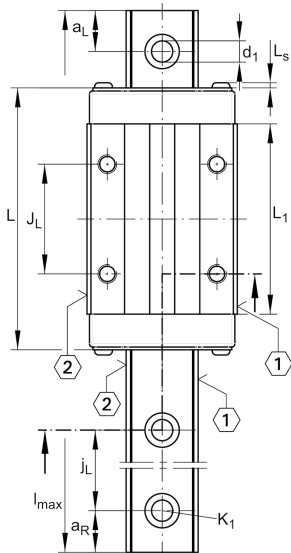


**KUVE45-B-S**

Sistema con recirculación a bolas

Carriages KWVE...-B-S, narrow carriage, four-row

Información técnica



Variante de su producto actual

Size code	45	
Carriage design	S	Carro estrecho
Version	B	

Medidas principales

l_{max}	5.835 mm	Max length single piece guideway
H	60 mm	Altura sistema
B	86 mm	Width carriage
L	140,6 mm	Overall length carriage

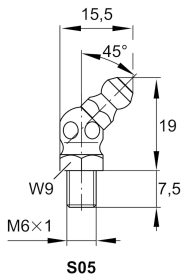
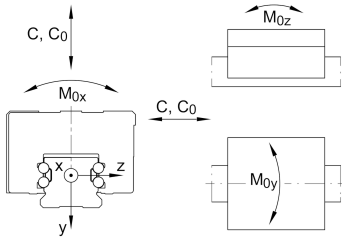
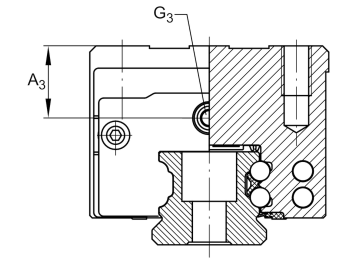
Datos técnicos

C	69.000 N	Capacidad de carga dinámica
C_0	141.000 N	Static load rating
M_{0x}	3.610 Nm	Capacidad de momento estático momento del eje X
M_{0y}	2.485 Nm	Capacidad de momento estático del eje Y
M_{0z}	2.485 Nm	Capacidad de momento estático del eje Z



Medidas de montaje

A ₁	20,5 mm	
J _B	60 mm	
b	45 mm	Anchura de la guía
Tol _b	-0,005 mm	Tolerancia superior
Tol _b	-0,03 mm	Lower tolerance
A ₂	13 mm	
L ₁	102,5 mm	
L _s	2,2 mm	
J _L	60 mm	
j _L	105 mm	
a _{L min}	20 mm	
a _{L max}	94 mm	
a _{R min}	20 mm	
a _{R max}	94 mm	
H ₁	9,7 mm	
H ₅	9,25 mm	
T ₅	17 mm	
h	34,2 mm	
h ₁	15,7 mm	
G ₂	M10	Fixing screws
G _{2 MA}	83 Nm	Maximum tightening torque
K ₁	M12	Fixing screws
K _{1 MA}	140 Nm	Maximum tightening torque
d ₁	13,4 mm	
A ₃	16,5 mm	
G ₃	M6	
t _{G₃}	7 mm	
A ₄	16,5 mm	
G ₄	M6	





Ver detalles del producto en Medias

11.11.2025, 17:07:23 UTC

SCHAEFFLER

Productos relacionados

KWVE45-B-S

Compatible with the following carriage

TKVD45

Suitable Guide Rail