

**KUVE45-B-NL**

Sistema con recirculación a bolas

Carriages KWVE...-B-NL, low, long carriage, four-row

Información técnica

Variante de su producto actual

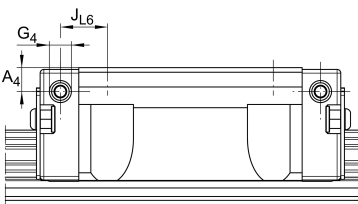
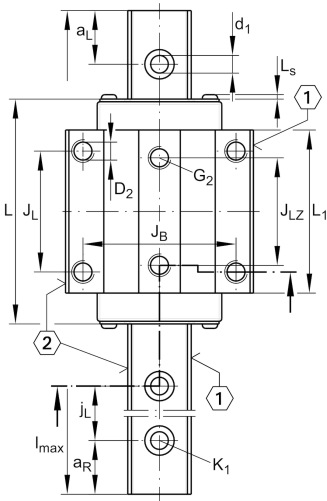
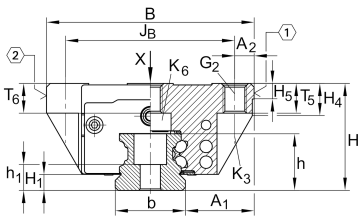
Size code	45	
Carriage design	NL	Carro bajo, largo
Version	B	

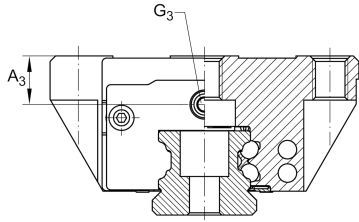
Medidas principales

l_{max}	5.835 mm	Max length single piece guideway
H	52 mm	Altura sistema
B	120 mm	Width carriage
L	172,7 mm	Overall length carriage

Datos técnicos

C	82.000 N	Capacidad de carga dinámica
C_0	181.000 N	Static load rating
M_{0x}	4.635 Nm	Capacidad de momento estático momento del eje X
M_{0y}	4.000 Nm	Capacidad de momento estático del eje Y
M_{0z}	4.000 Nm	Capacidad de momento estático del eje Z





Medidas de montaje

A ₁	37,5 mm	
J _B	100 mm	
b	45 mm	Anchura de la guía
Tol _b	-0,005 mm	Tolerancia superior
Tol _b	-0,03 mm	Lower tolerance
A ₂	10 mm	
L ₁	134,6 mm	
L _s	2,2 mm	
J _L	80 mm	
J _{LZ}	60 mm	
j _L	105 mm	
a _{L min}	20 mm	
a _{L max}	94 mm	
a _{R min}	20 mm	
a _{R max}	94 mm	
H ₁	9,7 mm	
H ₄	17,2 mm	
H ₅	9,25 mm	
T ₅	15 mm	
T ₆	11 mm	
h	34,2 mm	
h ₁	15,7 mm	
G ₂	M12	Fixing screws
G _{2 MA}	83 Nm	Maximum tightening torque
K ₁	M12	Fixing screws
K _{1 MA}	140 Nm	Maximum tightening torque
K ₃	M10	Fixing screws
K _{3 MA}	83 Nm	Par de apriete máximo
K ₆	M10	Fixing screws



Ver detalles del producto en Medias

11.11.2025, 17:07:19 UTC

SCHAEFFLER

Productos relacionados

KWVE45-B-NL

Compatible with the following carriage

TKVD45

Suitable Guide Rail