**KUVE45-B-HL**

Sistema con recirculación a bolas

Carriages KWVE...-B-HL, high, narrow, long carriage, four-row

Información técnica

Variante de su producto actual

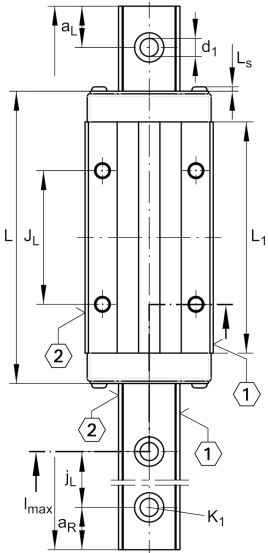
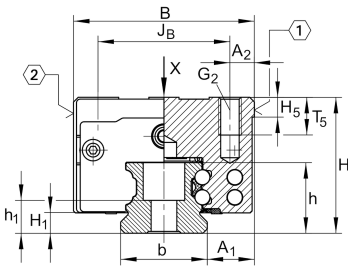
Size code	45	
Carriage design	HL	Carro alto, largo
Version	B	

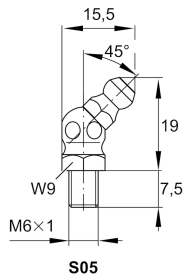
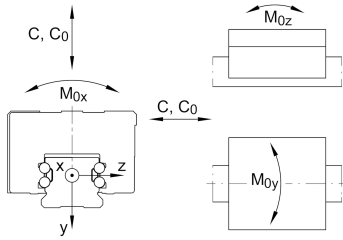
Medidas principales

l_{max}	5.835 mm	Max length single piece guideway
H	70 mm	Altura sistema
B	86 mm	Width carriage
L	172,7 mm	Overall length carriage

Datos técnicos

C	82.000 N	Capacidad de carga dinámica
C_0	181.000 N	Static load rating
M_{0x}	4.635 Nm	Capacidad de momento estático momento del eje X
M_{0y}	4.000 Nm	Capacidad de momento estático del eje Y
M_{0z}	4.000 Nm	Capacidad de momento estático del eje Z



**Medidas de montaje**

A ₁	20,5 mm	
J _B	60 mm	
b	45 mm	Anchura de la guía
Tol _b	-0,005 mm	Tolerancia superior
Tol _b	-0,03 mm	Lower tolerance
A ₂	13 mm	
L ₁	134,6 mm	
L _s	2,2 mm	
J _L	80 mm	
j _L	105 mm	
a _{L min}	20 mm	
a _{L max}	94 mm	
a _{R min}	20 mm	
a _{R max}	94 mm	
H ₁	9,7 mm	
H ₅	9,25 mm	
T ₅	17 mm	
h	34,2 mm	
h ₁	15,7 mm	
G ₂	M10	Fixing screws
G _{2 MA}	83 Nm	Maximum tightening torque
K ₁	M12	Fixing screws
K _{1 MA}	140 Nm	Maximum tightening torque
d ₁	13,4 mm	
A ₃	26,5 mm	
G ₃	M6	
t _{G₃}	7 mm	
A ₄	26,5 mm	
G ₄	M6	



Ver detalles del producto en Medias

11.11.2025, 17:07:08 UTC

SCHAEFFLER

Productos relacionados

KWVE45-B-HL

Compatible with the following carriage

TKVD45

Suitable Guide Rail